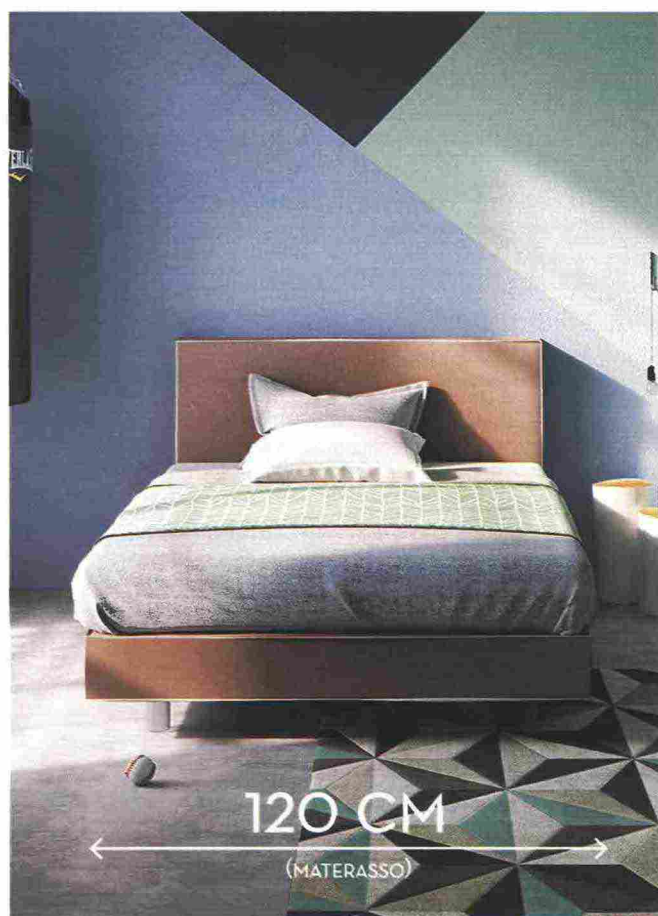


MASCHILE & FEMMINILE SINGOLARE

IN LEGNO, METALLO O TESSILE, IN QUALCHE CASO ATTREZZATO
E IN ALTRI DOPPIO USO: IL MODELLO **A UNA E A UNA PIAZZA E MEZZA**
RISPONDE ORMAI A PIÙ ESIGENZE. DALLA PRIMA INFANZIA IN SU



Caratterizzato da un'importante testata capitonné, ha i piedini sollevati da terra che slanciano la struttura.

- **Medium di Moretti Compact** ha la testata e il giroletto rivestiti in tessuto; i piedini sono in metallo. Misura 105 x 207,5 x H 100 cm e costa 695 euro.

bambini crescono, diventano adolescenti e poi giovani adulti e i loro spazi si trasformano in luoghi per dormire, ma anche per studiare e ascoltare musica. Le soluzioni proposte dalle aziende tengono conto di quanto si sia evoluta la vecchia "cameretta" e assecondano richieste più in linea con il vivere contemporaneo. Il letto, comunque, continua a essere **protagonista dell'ambiente**: anche i modelli più tradizionali, per materassi da 80 cm, oggi si arricchiscono di un design ricercato, **capace di esprimere al meglio funzioni aggiuntive**, come i sistemi di trasformazione, la capacità di contenere o di avere un letto in più. Con le stesse caratteristiche, hanno sempre più successo i **modelli oversize**, i cosiddetti letti a una piazza e mezza, amati dai ragazzi che ne apprezzano il comfort.

Con rivestimento sfoderabile, proposto in un delicato rosa pastello, è impreziosito dalla cucitura a contrasto sui bordi.

- **Di Giessegi** il letto tessile a una piazza e mezza misura 137 x 216 x H 100 cm ed esclusi rete, materasso e lva costa 920 euro.

LETTI

DI TAGLIA STANDARD

QUELLI IMBOTTITI E IN LEGNO SONO SEMPRE PIÙ **SIMILI A DIVANETTI**: IDEALI PER LA CAMERA, LO STUDIO E IL LIVING. IN FERRO TOTAL WHITE, CON UN LOOK AGGIORNATO, CONSENTONO DI ALLEGGERIRE I VOLUMI



Utilissimo quando gli spazi sono limitati, ha il piano a doghe regolabili e può ospitare il secondo letto. Superconfortevole.

- **Biss di Flou** è il letto/divano con base contenitore ad apertura laterale; è rivestito in tessuto chiaro. Misura 100 x 215 x H 72 cm e costa 1.745 euro.

Dal design essenziale, è progettato per adattarsi alla modalità giorno e notte. Può essere realizzato in versione tesa o con balza.

- **Tommy di Essedue** è rivestito in tessuto colorato e può essere dotato di un secondo letto estraibile. Misura 100 x 210 x H 74 cm e costa 940 euro.



Insolitamente proposto in versione singola, questo baldacchino con struttura in metallo aiuta a riproporzionare ambienti dai soffitti alti.

- **Syracuse di Maisons du Monde** è interamente realizzato in metallo color avorio. Misura 90 x 190 x H 214,5 cm e costa 199 euro.



Con un bracciolo e un fianco si utilizza anche come chaise-longue, a cui abbinare un piano doppio uso, tavolino/comodino.

- **Open4 di Letti & Co.**, completamente sfoderabile, è proposto con rivestimento in tessuto Tribu Aztec; misura 108 x 212 x H 87 cm e costa a partire da 2.113 euro.

COMPATTI E VERSATILI

Che siano in legno per chi privilegia la facilità di manutenzione, tessuti per chi ama la possibilità di cambiare il rivestimento, in ferro battuto per i più romantici: questi letti sono pensati per materassi da 80 o 90 cm. Per quest'ultimo, attenzione alla biancheria: quella standard, soprattutto se il materasso è molto alto, in molti casi si rimbocca a fatica. Per quanto riguarda la tipologia di letto, è utile considerare che i modelli con la testata e la pedata della stessa altezza, o con un fianco e una sponda, sistemati contro il muro si trasformano in sofà, aggiungendo qualche cuscino a fare da schienale e braccioli.



È essenziale ma personalizzabile e asseconda diverse esigenze, semplicemente spostando i pannelli lungo i bordi.

• **Camaleo di Twils** ha elementi base in legno e metallo cui aggiungere componenti tessili come cuscini e biancheria. Misura 97 x 208 x H 80 cm e costa 1.370 euro.



Un po' divano e un po' letto, informale e originale, grazie alla cornice asimmetrica di cuscini declinata in bianco e rosso.

• **Picabia di Bonaldo** ha la testata e una sponda formate da cuscini rivestiti in tessuto colorato; i piedini sono in legno. Misura 123 x 230 x H 108 cm e costa da 2.160 euro.

Ricorda una culla questa proposta in stile scandinavo che può essere attrezzata con un cassettono.

• **Wood di Oliver Furniture/Lovethesign** ha la struttura in legno bianco e le gambe in rovere nordico oliato. È dotato di doghe, misura L 97 x P 207 x H 69 cm e costa 779 euro.



SALVASPAZIO E MULTIFUNZIONE



1

2

3



1. Släkt di Ikea ha la struttura bianca e la base a doghe che si può attrezzare con un contenitore su ruote, un pouf/materasso pieghevole e una seduta con contenitore su ruote. Misura 96 x 206 x H 78 cm e costa 79 euro. **2. Nils di Bonprix** in pino massello velato bianco è dotato di 4 cassette, un vano a giorno e un cassettono su rotelle. A doghe, misura 97 x 204 x H 66 cm e costa 279,99 euro. **3. Space V.2 di Noctis** nella versione mover senape nasconde due pratici contenitori su ruote in laminato bianco. Misura 91 x 210 x H 85 cm costa 697 euro.

In ferro lavorato con volute e decori ha un'aria femminile: un modello romantico che resiste alle mode.

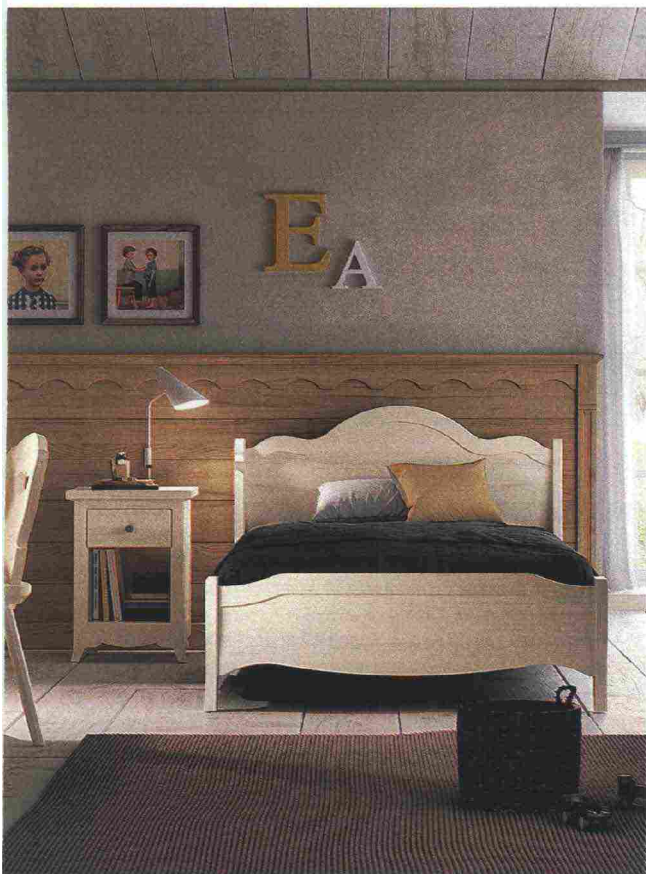
• **Holiday di Barel** ha la struttura in ferro pieno forgiato a mano in finitura laccato bianco. Misura 102 x 213 x H 120 cm e costa 1.207,80 euro



LETTI

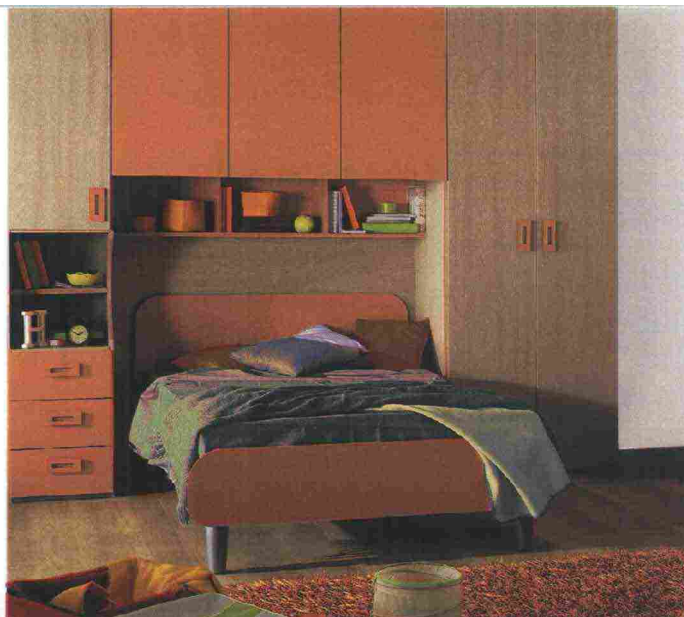
A TUTTO COMFORT

CON IL **MATERASSO DA 120 CM**, GRANDE SPAZIO DI RELAX PER UNA PERSONA! DA NON CONFONDERE CON QUELLI ALLA FRANCESE, DA 140 CM, PENSATI INVECE PER 2



Forme classiche e finitura contemporanea per questo modello valorizzato dalla testata sagomata e dai profili a rilievo.

• **Tabià di Scandola Mobili** è interamente realizzato in legno massello di abete con finitura Gesso spazzolato; ha una linea piacevolmente rétro sottolineata dal profilo della testiera. Misura 129 x 215 x H 92 cm e costa 1.064 euro.



Ha un mood anni '50 (quando i letti avevano strutture sottili ed erano preferibilmente in legno) questo modello che ha finitura pastello, di grande tendenza.

• **Cameretta Ponte Number One di Mercatone Uno** è completa di un letto a una piazza e mezza con la struttura olmo perla e dettagli colorati. Misura 132 x 197 x H 93 cm e costa 125 euro.

UN'OASI DI RELAX

Anche se sono letti singoli, in questa versione la struttura è molto più simile a quella dei modelli matrimoniali. Hanno una testata importante ma possono essere privi di pediera. La loro larghezza varia da 130 a 150 cm. Alcuni prevedono la base contenitore nascosta sotto la rete del letto che si solleva manualmente o elettricamente. Solitamente si dispongono con la testata contro il muro; a questo punto, tutt'intorno, si dispone di spazio libero. Approfittatene per scegliere modelli con la base attrezzata sui tre lati, con vani a giorno o cassettoni.



Elegante, nella sua semplicità si distingue per la cura dei particolari, come i piedini laccati dello stesso colore della struttura.

• **Plane di Moretti Compact** ha la testata formata da un pannello laccato e il giroletto rifinito agli angoli da un profilo in metallo. Misura 130 x 207 x H 94,5 cm e costa 716 euro.



Semplice, lineare, sfoderabile: tre punti a suo favore; in più è rialzato così da facilitare la pulizia del pavimento.

• **Montreal di Dielle**, dalla struttura geometrica, ha la testata e il giroletto rivestiti in tessuto colorato. Misura 145 x 215 x H 98 cm e costa da 800 euro.



È una rivisitazione in chiave contemporanea del letto a barca, con il vantaggio del rivestimento in tessuto, che si può rimuovere.

• **Lullaby Modern di Noctis** è il letto tessile, in più versioni, con piedini inclinati in legno. Nella misura 154 x 231 x H 80 cm costa 1.740 euro.



Un grande classico attualizzato dal tessuto effetto jeans, una finitura passepartout che si addice anche agli adulti.

• **Notturmo Shabby Chic di Flou** a una piazza e mezza ha il giroletto e la testata imbottiti con rivestimento tessile completamente sfoderabile. È dotato di piano a doghe. Misura 128 x 214 x H 106 cm e costa 1.390 euro.



**SALVASPAZIO E
MULTIFUNZIONE**



1. Underground di Conforama in melaminico finitura rovere grigio con inserti stampati è dotato di un cassetto frontale. Misura 129 x 207 x H 66 cm e costa 129 euro. Opzionali i due cassettoni laterali che misurano 148,5 x 42,5 x H 18,5 cm e costano 79,99 euro la coppia. **2. Travel di Ligne Roset** ha la base attrezzata con un letto estraibile che si allinea a quello principale. Misura 127,30 x 211,90 x H 49,10 cm e costa 1.204 euro (escluso il secondo letto). **3. Secret di Ferrimobili** con giroletto-libreria è disponibile in 37 colori. Misura 129,6 x 200,1 x H 90,6 cm e costa 1.435 euro.

INDIRIZZI • Barel, www.barel.it, Tel. 0174/43001 • Bonaldo, www.bonaldo.it, Tel. 049/9299011 • Bonprix, www.bonprix.it • Conforama Italia, www.conforama.it, Tel. 800/162333 • Dielle, www.dielle.it, Tel. 0438/9091 • Essedue, www.essedue.it, Tel. 031/758382 • Ferrimobili, www.ferrimobili.it, Tel. 0541/988365 • Flou, www.flou.it, Tel. 800/829070 • Giessegi, www.giessegi.it, Tel. 0733/400811 • Ikea Italia Retail, www.ikea.it, Tel. 199/114646 • Letti & Co., www.lettiandco.com, Tel. 0432/656600 • Ligne Roset, www.ligne-rosset.it, Tel. 02/48022348 • Lovethesign, www.lovetheesign.com • Maisons du Monde, www.maisonsdumonde.com • Mercatone Uno, www.mercatoneuno.it • Moretti Compact, www.moretticompact.com, Tel. 0722/7262 • Noctis, www.noctis.it, Tel. 0721/775505 • Scandola Mobili, www.scandolamobili.it, Tel. 045/7050215 • Twils, www.twils.it, Tel. 0421/469011