

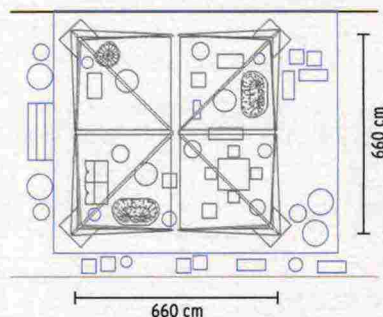
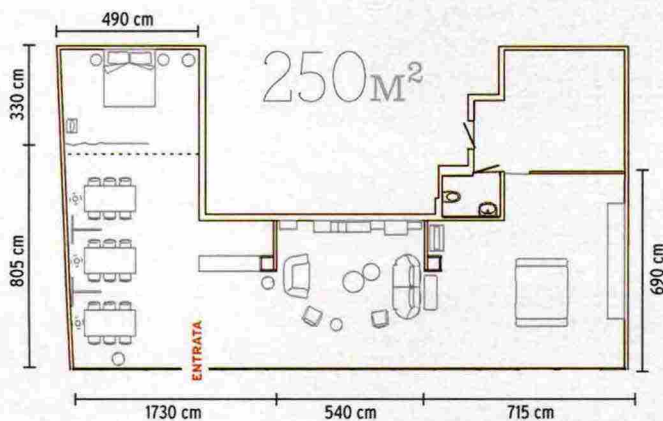
{ PRIMA&DOPO } — progetto a cura di Vanessa Pisk Studio (ha collaborato Elisabetta Viganò)

 ▶ GUARDA IL VIDEO SU IGTV 
 (la TV di Instagram)

Arredare da zero UNA CASA DA CONDIVIDERE

[OPEN SPACE]

QUESTO È UN PRIMA&DOPO SPECIALE: UN AMBIENTE 'AL GREZZO' CHE ABBIAMO TRASFORMATO NEL NOSTRO SPAZIO 'CO-LIVING E CO-WORKING' PER LA SETTIMANA DEL DESIGN. LO RACCONTIAMO COME UNA VERA CASA, PERCHÉ DAI COLORI AI MOBILI PUÒ ISPIRARTI PER CREARE UN MOOD ACCOGLIENTE, VIVACE... IN STILE CASAFACILE!




Vanessa Pisk Studio

CasaFacile DesignLab quest'anno è stato allestito al piano terra del Coima Building, in piazza Gae Aulenti 12, a Milano

OPEN SPACE CON VETRATE



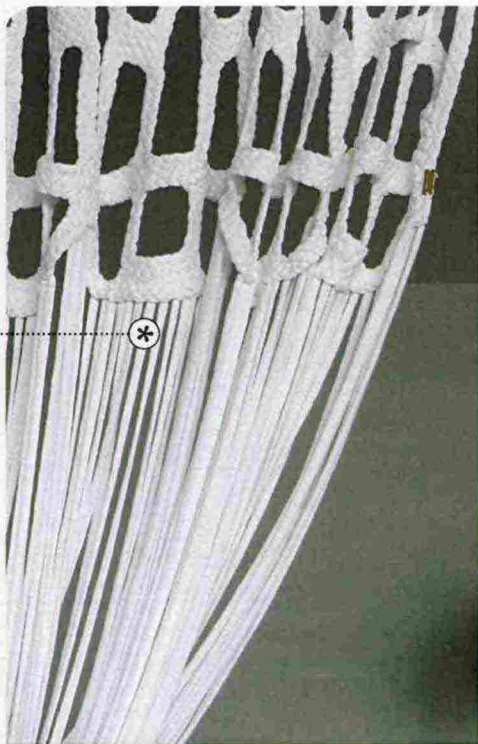
Un open space 'al grezzo', con vetro e cemento a vista, pilastri, soffitti alti: quando la stylist Vanessa Pisk, con il suo team composto da Maddalena Rosso e Omar Radi, è entrata qui, lo spazio era tutto da inventare. [LE SCELTE FATTE] «Ogni ambiente va progettato partendo dal suo tratto principale, che qui era la luce; così ho capito che potevamo giocare con il colore senza il rischio di rendere lo spazio soffocante» racconta Vanessa. «Il colore è una strategia vincente per personalizzare una casa, ma va progettato con cura. In questo caso

abbiamo fatto scelte non scontate: la palette celeste/salvia si scalda con un rosa, ma diventa interessante e inedita con l'accostamento dirompente di un giallo limone». [IL TOCCO DI STILE] In un open space così, la creatività può correre libera: «Una parete troppo alta diventa lieve se ricoperta di un drappo di velluto, la camera da letto si scherma con una tenda crochet. E i piumini diventano nuvole...» dice Elisabetta Viganò, che ha collaborato al progetto. Per ricordare che ogni casa, anche la più normale, vuole un pizzico di follia decorativa! 

"Abbiamo chiesto ai nostri blogger di diventare reporter del CasaFacile DesignLab e per premiare le loro foto più belle, le abbiamo pubblicate qui, insieme al servizio ufficiale del nostro fotografo Frassi. Divertitevi a trovarle fra le pagine!" [Francesca]

TEXTURE

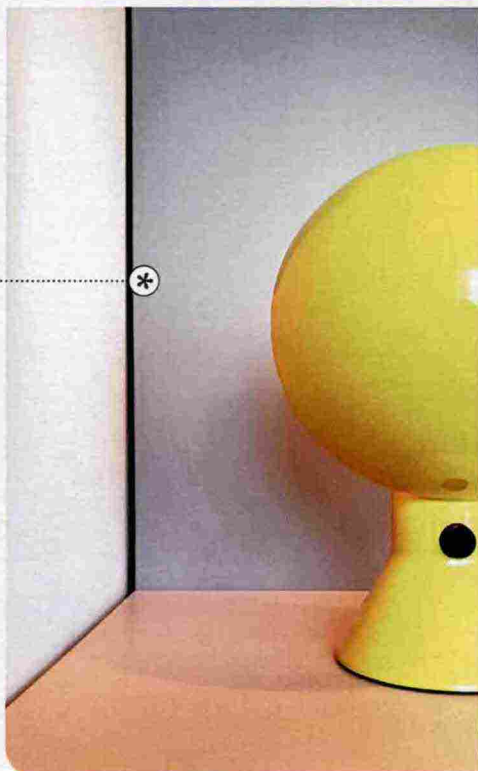
Dalla tenda che sembra un gigantesco pizzo, al velluto dei divani: la casa è anche uno spazio tattile...



MATERIALI

Legno, vernice, velluto, metallo. E poi marmo e vetro: in una casa i materiali sono come i colori per un pittore.

FORME Non c'è styling che possa prescindere dalla cura per le geometrie: linee e curve disegnano il décor.



RIMANDI

Se il tappeto gioca con i rosa, è bello riprenderne le sfumature in una forma del tutto diversa: quella vegetale.

Daria Giovenzana (4) » iadardari.com

{ PRIMA&DOPO }

IL COLORE È Peach di [Wilson & Morris], un rosa tendente al terracotta che si sposa col giallo.



Leptospermum scoparium



Euphorbia eritrea



IDEA DA STYLIST Il pouf fa da tavolino o da seduta in più.



*Ficus
longifolia*

IDEE PER L'OPEN SPACE

Arredare uno spazio aperto come questo richiede alcuni accorgimenti per individuare nello stesso ambiente le diverse aree funzione. Si può procedere in due modi: uniformare gli arredi con il 'total look', ovvero mobili della stessa serie per cucina e living; oppure caratterizzare ogni zona con un colore e trattarla come se fosse a sé. Come si è fatto qui...

| SHOPPING LIST |

DIVANO Moel 2, design di Inga Sempé [Ligne Roset, cm 155x89x81h € 4.339], POUF smeraldo Ego U01 e PANCHETTA rosa Ego H01 [Kestile € 144,90 e € 319,90], MUG della linea Crema Shine [Tescoma, ø cm 8x9,5h € 4,90], LAMPADA da terra Parliament disegnata da Le Corbusier [Nemo € 994,30]. Sullo sfondo, attorno all'isola, SGABELLI Miunn con finitura nera a poro aperto [Lapalma, cm 43x65x89h € 341,60 cad]. PIANTE di [Mati 1909 in collaborazione con Orticolario].

{ PRIMA&DOPO }

STYLING QUOTIDIANO

A casa, soprattutto a tavola, creiamo continui styling: ogni volta che prepariamo una merenda o offriamo un caffè... E le briciole di un biscotto o una goccia rovesciata possono diventare il #dettaglioperfetto di un'immagine da instagrammare!



Luca Fiorini » buenbrunch.com



Stefania De Rocchi » piccolecoseimperfette.it

| SHOPPING LIST |

Tutti gli ACCESSORI DI CUCINA SONO [Tescoma]. Nel vano a giorno a destra: PIATTI della collezione Emotion e BICCHIERI [Tescoma] (vedi la mise en place di pag. 115). LATTINE DI CAFFÈ disegnate dal nostro art director Giorgia Bimbatti; quella rosa è del progetto Women in Coffee [Caffè Vergnano » caffevergnano.com/womenincoffee].

IL COLORE È

Moss Green di [Wilson & Morris], un grigio-verde che si sposa bene con il rosa e il legno.

Salvia officinalis

Thymus vulgaris



| SHOPPING LIST |

ISOLA CUCINA Oasi, disegnata da Stefano Boeri, BASI E PENSILI LAB13 in versione LPL Oliva [ARAN Cucine]. FORNO Active Steam 75 con 3 livelli di vapore combinati con le cotture tradizionali, MICROONDE Class7. Tutto di [Hotpoint].

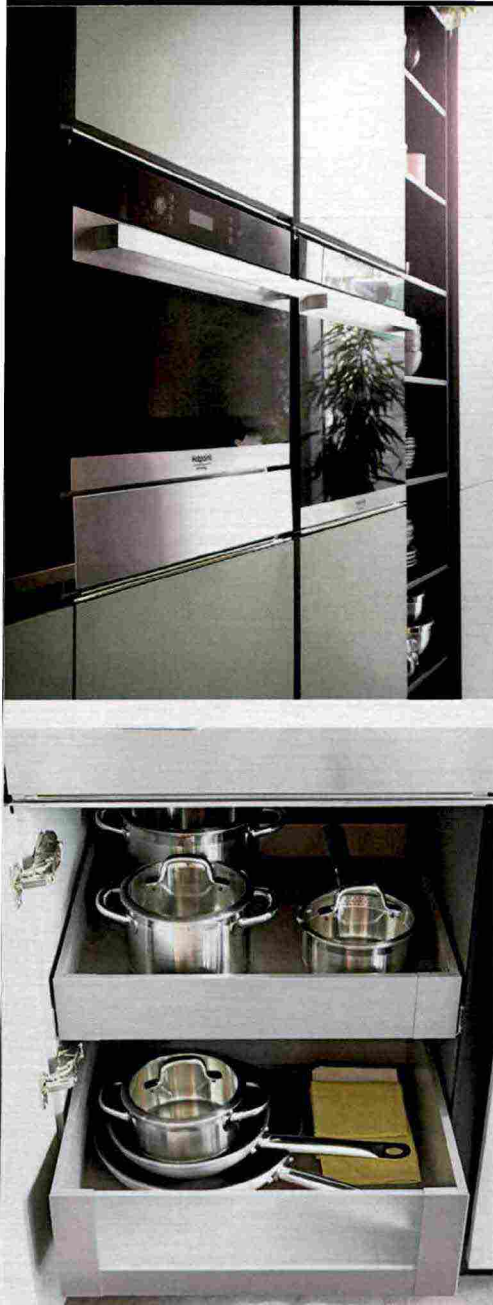


BELLA IDEA: parete e cucina dello stesso colore creano un elegante effetto camouflagé.

UNA CURIOSITÀ: l'architetto Stefano Boeri ha disegnato questa cucina attorno a una pianta di limone...



{ PRIMA&DOPO }



L'ISOLA può contenere gli elettrodomestici, il lavello e il piano cottura. E ha una prolunga scorrevole come banco snack.

| SHOPPING LIST |

BATTERIA DI PENTOLE President [€ 249 il set da 10 pezzi], TAGLIERE in multistrato di bambù [cm 40x26 € 32,90]. Sull'isola, colazione apparecchiata con PIATTI della nuova collezione Emotion (vedi anche mise en place a pag. 115) [piatto piano € 14,90, fondo € 12,90, dessert € 9,90], CIOTOLE bianche della linea Gustito [da € 5,90], BARATTOLO in vetro con coperchio acciaio in varie misure [da € 13,40], BOTTIGLIA [€ 3,90]. Nel cassetto: GUANTO DA FORNO, PRESINA e CANOVACCIO linea Fancy Home, POSATE DA TAVOLA Victoria [€ 69,90 il set da 24 pz] e ACCESSORI vari. Tutto di [Tescoma].



UNA PORTA in legno e vetro da cui filtra la luce può diventare centro focale della stanza.

| SHOPPING LIST |

PORTA G-Like Vert 1VV con profilo in alluminio anodizzato bronz e vetro bronz [Gidea Gruppo Garofoli, cm 90x300h da € 2.317], **OROLOGIO** Sunburst [Vitra, ø cm 47 € 395], **TENDA** in velluto Hôtel Particulier disponibile in 31 colori [Élitis, cm 140h prezzo su richiesta], **LAMPADA** da terra Amadeus, linea Lookup [Gruppo Raina, cm 167h da € 1.185].



| SHOPPING LIST |

DIVANO Paipaï, design LucidiPevere
[Ligne Roset, cm 225x83x97h € 3.938],
TAPPETO Tangram Wine 100% fibre di
bambù [Sirecom, cm 240x340 € 3.434],
TAVOLINO in marmo Astair [Ø cm
70x28,5h € 1.761] con VASI Artifex e
Buée, tutto [Ligne Roset].

I PUNTI LUCE non sono
mai troppi! Un consiglio:
abbina lampade a
luce diretta e diffusa.

Ficus
longifolia

Zettel'z

Falkland

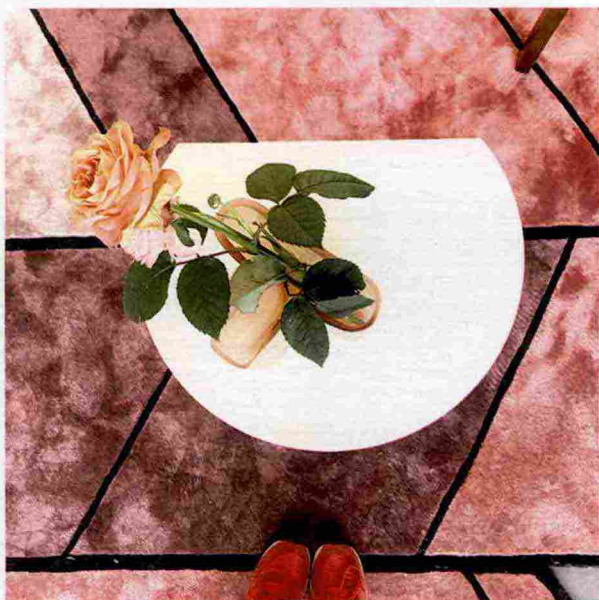
Taccia

MATERIALI

Questo tappeto
è... in bambù!
Lo avresti mai
detto? Scopri la
versatilità di
questo materiale
a pag. 37

{ PRIMA&DOPO }

TUTTI SUL TAPPETO Spesso si sente dire: "Non amo i tappeti". Ma cosa sarebbe questo living senza una 'festa' di colori a terra?! Niente arreda quanto un tappeto indovinato. L'ideale è poterlo provare nella stanza prima di comprarlo.



Antonella Piemonte » blogcavolo.it

UN ANGOLO... GRAFICO Per chi ama le composizioni geometriche, un'idea da riproporre nell'ingresso di casa: una panchetta morbida, una lampada e un decoro in ferro [Antonino Sciortino] che sembrano un disegno a matita...



Paola Tartaglino » wemakeapair.com



MISE EN PLACE DA STYLIST Vanessa Pisk ha allestito la tavola con un runner di carta da parati, un totem di ciotole con fiori e frutti e dei 'giveaway' dolci nei barattolini di vetro. Piccole grandi idee da copiare! [Tutto di Tescoma].



Marta Bizzari » diariodicasa.it

LE ICONE DELLA LUCE Abbiamo allestito una 'light gallery' con le lampade storiche: un aiuto a scegliere. Chi non l'ha vista dal vivo, trova ogni lampada, con autore, data di nascita e storia su » casafacile.it/tag/icone-del-design

I **SÉPARÉ** sono realizzati con assi di compensato e montati su ruote.

FAI-DA-TE Il porta-diffusore di profumo è realizzato in legno dipinto; la base è coperta di carta adesiva.



{ PRIMA&DOPO }

IDEA DA COPIARE: il vaso in vetro che riprende il colore del paravento in versione trasparente.



UFFICIO SMART

Il portaoggetti che si sposta facilmente altrove, il piano di lavoro che potrebbe essere anche un tavolo da pranzo, un'alternanza di sedute - alcune super confortevoli e altre rapide da spostare e moltiplicare - e due punti luce, uno da appoggio e uno da terra: ecco le idee che le nostre stylist hanno messo in pratica per raccontare i requisiti di un moderno angolo ufficio in casa.

IDEA SMART Se tieni tutto l'occorrente da scrivania in un unico contenitore trasportabile, farai ordine più in fretta.

| SHOPPING LIST |

PORTAOGGETTI Toolbox [€ 34,20], PENNA Caran D'Ache 849 Alexander Girard [€ 49] e FIAMMIFERI Dove [€ 6,90], tutto [Vitra]. VASO rosa [Ligne Roset € 118]. Nella pagina a fianco: TAVOLO Kandinsky [cm 180x90x76h € 474,90], SEDIA Tallinn B01 [€ 94,90] e SGABELLO impilabile Iron B01 [€ 174,90 il set da 4] di [Kestile]. LAMPADA Costanza da terra e da tavolo [Luceplan da € 321]. DIFFUSORE Large Automatic con fragranza Relaxing Zen [Glade].

{ PRIMA&DOPO }

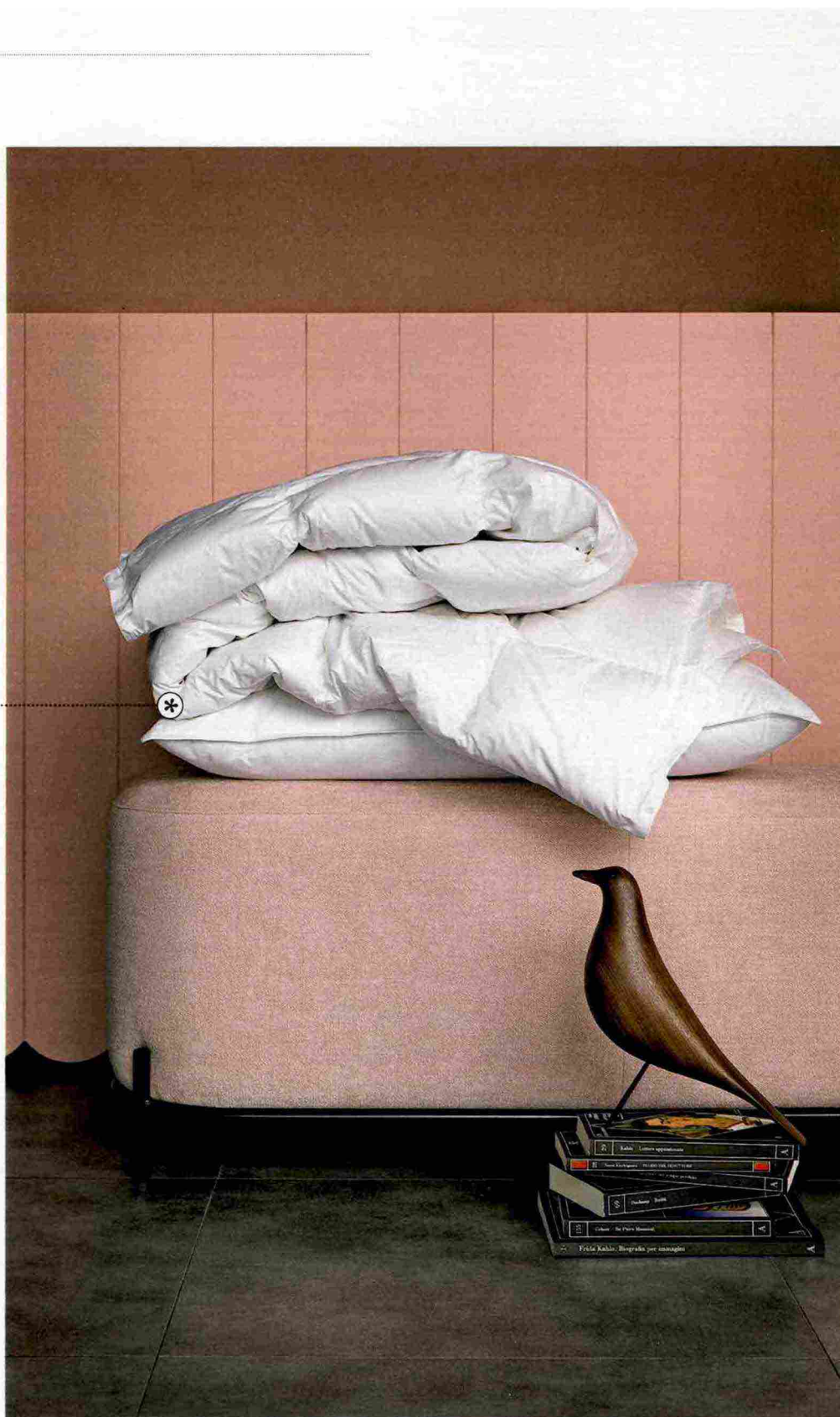
UN TOCCO DI ROSA

Ci avete fatto caso? Il rosa, specie nelle tonalità meno infantili e zuccherose, ha conquistato pienamente il titolo di colore per l'arredo e il design: dalla pittura per le pareti agli imbottiti (vedi questa panchetta stile Anni '30), dal tessile ai tappeti, questa nuance un tempo amata solo dalle bambine, dà un tocco caldo agli ambienti più moderni.

DOVE VA IL PIUMINO D'ESTATE? Trovi i consigli per riporlo e conservarlo bene su » casafacile.it/tag/piumini

| SHOPPING LIST |

PIUMINO D400 Classic Winter e **CUSCINO** Daunen Gold Classic [DaunenStep], **PANCHETTA** rosa Ego H01 [Kestile € 319,90], **SCULTURA** uccellino Eames House Bird in noce [Vitra € 249]. Nella pagina a fianco: **POLTRONA** Lady [€ 323,30] di [Servetto] come il **SERVOMUTO** Pisolo bianco opaco [€ 152,50]. **TENDA** Cascade [cm 300x300h € 500] e **TAPPETO** Merletto [cm 300x200 € 1.800] di [unPIZZO]. **ACCAPPATOIO** Anna Lotus [Vossen], **STAMPE** [Desenio].



IL COLORE È Venus Light di [Wilson & Morris].

QUADRI CHE PARLANO Oggi la tendenza è usare i quadri come elementi di una composizione: puoi alternare scritte e immagini, meglio se sul filo di un messaggio...



Agave americana 'variegata'

{ PRIMA&DOPO }

IL COLORE È Greenish di [Wilson & Morris] un verde delicato e riposante, particolarmente indicato per la camera da letto.

UN ELEMENTO GRAFICO come questo orologio crea un punto focale e da solo arreda la parete.

TESTIERA PROTAGONISTA: qui è lei l'arredo essenziale della stanza. Il colore la 'accoglie'.

CAMBIO D'USO

Uno sgabello accanto al letto può svolgere molte funzioni e ha il pregio di essere facile da spostare e versatile. Qui ha fatto da tavolino per una tazza di tè e un fiore in bottiglia (bello il rivestimento con seta Mantero!) ma anche da supporto pratico per i teli da mare.

| SHOPPING LIST |

LETTO Hug 01 Round con testata in legno curvato, qui in finitura Makassar Ebony [Noctis, cm 160x200x113h € 3.070 con sistema contenitore Secret Box®]; COMPLETO BIANCHERIA PIÙ COPRIRETE [Noctis € 675]. CUSCINI Vibration [Ligne Roset]. OROLOGIO a parete Night Clock [Vitra € 355]. Sulla CASSETTIERA It [Il Giardino di Corten, cm 90x60x85h € 800], LAMPADA Bilia design Gio Ponti 1932 [FontanaArte, da € 496] e OROLOGIO Tripod Clock [Vitra € 396]. Sullo SGABELLO Stool E60 [Artek], MUG [Tescoma € 4,90], bottiglia portafiori ricoperta con CACHEPOT [Mantero Seta]. Sotto, TELI MARE Liana Stripe Grass, Check Grass, Bali Jungle e Beach Club [Vossen].

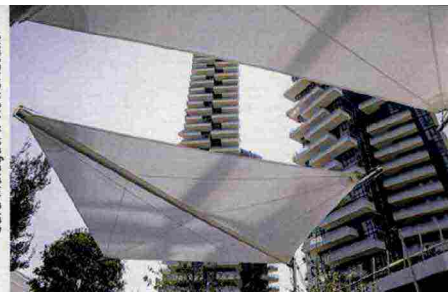
{ PRIMA&DOPO }

GIUNGLA METROPOLITANA

I designer del verde Lefty Gardens hanno creato un giardino mediterraneo dai riflessi argentati ed eterogeneo nei volumi, con lecci, corbezzoli e querce da sughero che si mescolano a schermi verdi di mirto, westringia, lentisco, eugenia e fillirea. «Come accenti vegetali abbiamo scelto l'irresistibile combo giallo-verde dell'agave

americana, l'euforbia eritrea che sembra-un-cactus-ma-non-lo-è, il cremisi del leptospermum scoparium (bellissimo arbusto troppo poco diffuso) e le pannocchie blu dell'echium, pianta insolita e affascinante originaria dell'isola di Madeira» racconta Davide Cerruto. Tutte le piante sono di [Mati 1909] in collaborazione con [Orticolario].

Sara Malaguti » flowerista.it

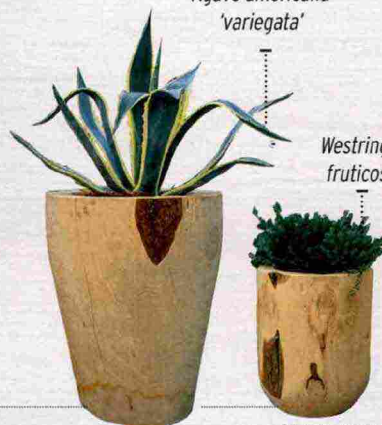


| SHOPPING LIST |

A sinistra, **VELE** Kolibrie con tessuto Dacron [Ke Outdoor Design, prezzo su richiesta], **DIVANO** da outdoor Backpack [cm 157x81x74h € 1.922], **TAVOLINI** in&outdoor Garden Pack in alluminio laccato a carboncino [ø cm 60x45h € 449 e ø cm 80x30h € 678] tutto di [Ligne Roset] come (foto sopra) **DIVANETTO** [da € 2.767] e **POUF** Ottoman. **TAVOLO** Adranos e **SGABELLI** Venere [Il Giardino di Corten € 1.344 e € 390]. **VASI** in legno di cedro [Lencanto], **TAPPETI** [Pappalina].

Agave americana
'variegata'

Westringia
fruticosa



I TAPPETI DA OUTDOOR svedesi in pvc resistono alla pioggia [Pappalina].