

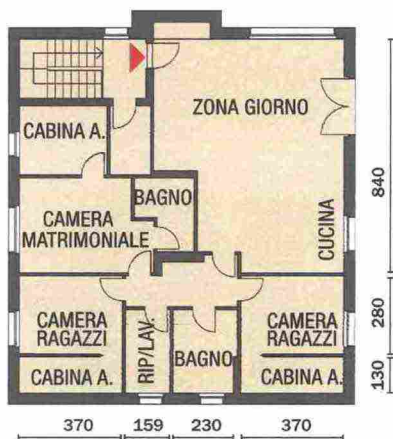
LA POSTA DEI LETTORI

L'ARCHITETTO RISPONDE

Problemi di spazio, di disposizione degli ambienti, dubbi sulla scelta e lo stile dell'arredamento? Ecco i suggerimenti dei nostri esperti per trovare la soluzione giusta

MARINA APOLLONIO CI HA CHIESTO:

Mi piacerebbe un'idea d'interior per la mia casa in costruzione. La pianta è già definita e come finiture sono previsti pavimenti in gres effetto legno color miele, serramenti grigio antracite, pareti e zoccolini bianchi. Nel living open che affaccia su un terrazzo, oltre alla cucina con bancone vorrei un tavolo allungabile; mentre nelle camere dei ragazzi, se si può, letti extrasize.



*** A lato della cucina, è stato ricavato un angolo studio/office, chiuso sul lato del divano da una quinta ottenuta con tre moduli a colonna.**

UNA NOTA DI COLORE DÀ CARATTERE A TUTTO L'INSIEME

La scelta del tutto bianco in contrasto con infissi grigi regala interni luminosi e contemporanei. Ma, quando nel living convivono più aree funzionali, differenziare una parete aiuta a definire meglio tali spazi: in questo caso, quella dietro al mobile portatv. Le pitture di ultima generazione sono formulate nel rispetto della salute e dell'ambiente e offrono prestazioni alte: talvolta basta una sola mano di colore per ottenere un buon risultato.

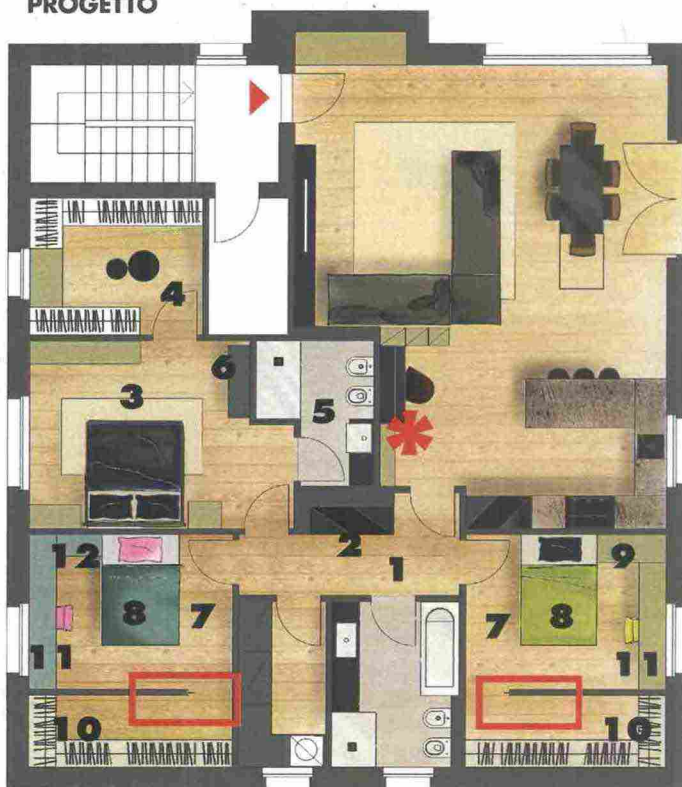


Pittura superlavabile
Home Color
di Max Meyer
(maxmeyer.it)

ALTAMENTE FUNZIONALE

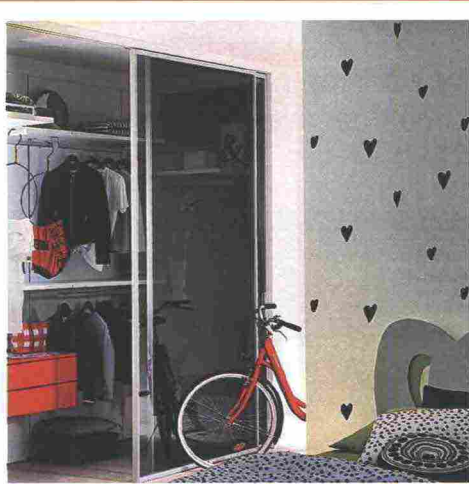
La pianta dell'appartamento ha una suddivisione razionale, con **ambienti ben illuminati in modo naturale**. L'ampio living open space presenta una naturale divisione fra salotto e cucina determinata dalla posizione degli impianti. All'ingresso, che si apre direttamente in questo spazio, è prevista la **zona conversazione**. Il progetto propone la sistemazione di due divani a elle orientati verso un mobile basso portatv e disposti in modo da distinguere visivamente la zona conversazione da quella pranzo. Dietro al divano a centro stanza, di fianco alla finestra in piena luce, trova posto un **tavolo rettangolare allungabile**. La cucina, organizzata su tre lati, comprende anche un bancone snack a penisola. Nella zona notte, le camere sono già tutte predisposte con la cabina armadio, e bastano pochi pezzi mirati per completarle.

PROGETTO





Speculari e gemelle, le camere dei ragazzi puntano su essenzialità e praticità. Per personalizzarle basta il giusto mix di colori e finiture



Sistema di pannelli scorrevoli Dea di Doimo Cityline (doimocityline.com)

PARETI SCORREVOLI PER DIVIDERE

Per definire il vano cabina armadio all'interno della camera da letto (in questo caso ottenuto con pannelli in cartongesso) si possono utilizzare anche sistemi parete formati da ante scorrevoli su binari a soffitto. Si tratta di programmi che offrono un alto grado di customizzazione: in genere sono disponibili in diversi colori e materiali, in più si possono realizzare su misura. Per ambienti contemporanei, sono una buona scelta le ante in vetro: con finitura grigio fumé, di grande tendenza, risultano esteticamente neutre; inoltre oscurano la superficie, rendendo meno evidente l'interno del guardaroba. Da un punto di vista pratico, il binario superiore si può incassare nella muratura così da risultare anche invisibile. Rispetto al cartongesso o alla muratura, questa opzione è meno economica ma più flessibile perché i pannelli si possono riutilizzare in un altro ambiente.

LE NOSTRE SCELTE

LA CAMERA PER LEI...

Cassettiera Jimi di La Redoute (www.laredoute.it)



Letto Bottom di Clever (clever.it)



Sedia Bristol di Maisons du Monde (www.maisonsdumonde.com)

... E QUELLA PER LUI

Letto Hub di Noctis (www.noctis.it)



Tavolino Pinocchio di Egoitaliano (www.egoitaliano.com)

Sedia ergonomica di Cinius (www.cinius.com)



Il layout della zona notte non concede spazio a zone inutilizzabili: tutte le stanze, tre camere più bagno e lavanderia-ripostiglio, affacciano su un disimpegno (1) dove c'è un'unica rientranza sfruttata con un'armadiatura (2). La camera da letto matrimoniale (3), con cabina e bagno privati (4-5), è arredata con il letto e i rispettivi comodini, più una cassetiera. Nell'angolo a destra della cabina c'è una piccola toeletta (6). Per le altre due stanze (7) la scelta è quella di disporre il letto (8) (a una piazza e mezza per entrambe) e il comodino (9) di fronte alla cabina armadio (10), così da poter inserire sotto la finestra un lungo ripiano (11) da utilizzare come scrivania, a cui basta aggiungere una sedia. Lo spazio superiore e inferiore si può sfruttare con scaffali e mini cassettiere. Come quella scelta per la camera al femminile, al posto del più tradizionale comodino (12).