

IL TEMPO E IL SUO *Magico ballo*



BRACCI MOBILI nella luce di [Serge Mouille] e cuscini décor [L'Opificio] invitano a letture relax.

styling Grazia Caruso (Vesper Design) e Cristina Gigli – foto Giandomenico Frassi – testi Grazia Caruso

{ SCUOLA DI STILE }

[MODERNO]

LA CASA DI ERIKA È UN VIRTUOSO ESEMPIO DI RECUPERO STORICO PENSATO PER UNO STILE GIOVANE E CONTEMPORANEO. A SCOPRIRLA È GRAZIA, CHE CE LA RACCONTA COSÌ

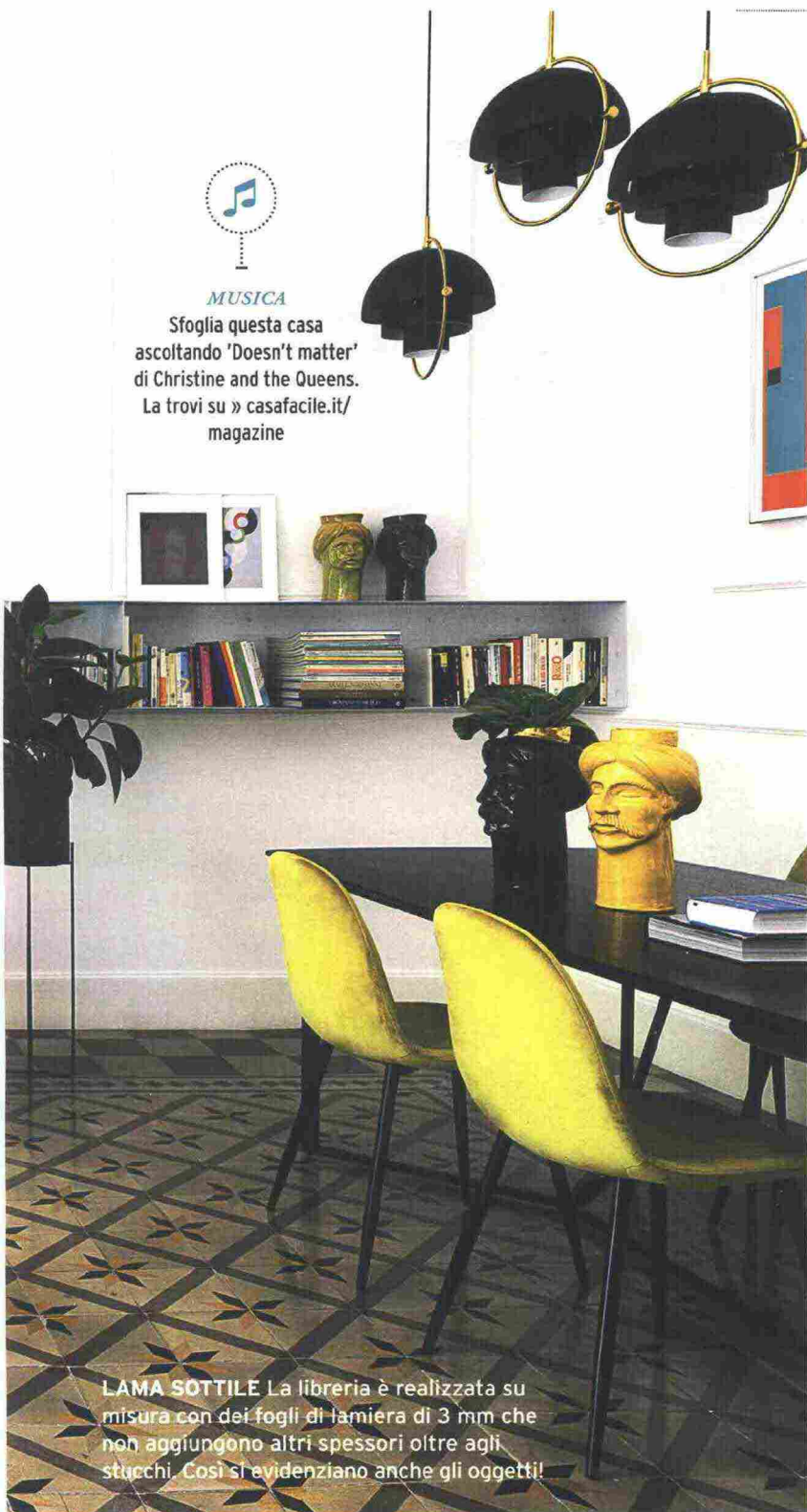
110M²

Erika Gulizia e Paolo Crispino vivono insieme a Caltagirone, in Sicilia. Erika è architetto presso StudioProd - www.studioprod.it

CASA D'EPOCA



Questo servizio è nato quasi per caso. Erika, che non conosco ancora, condivide uno scatto delle sue cementine in una pagina di Facebook, quel dettaglio mi incuriosisce e la contatto: è architetto e dopo tanti anni trascorsi fuori ha deciso di far ritorno a Caltagirone e di fondare con la sorella Valentina uno studio di architettura e comunicazione, StudioProd. Basta qualche immagine della sua nuova casa per convincermi a proporre lo shooting al direttore di CasaFacile e a correre da lei... **[LE SCELTE FATTE]** Il progetto sviluppa due temi, quello del tempo e quello della natura: «Il passato scolpito nell'architettura ritorna per integrarsi allo stile contemporaneo degli arredi», racconta Erika, «mentre la quinta degli alberi secolari del giardino di Caltagirone varia i colori al variare delle stagioni e diventa un quadro sulle pareti bianche». **[IL TOCCO DI STILE]** Stampe d'autore e tante maioliche: siamo o no nella città della ceramica? **CF**



MUSICA
Sfoggia questa casa ascoltando 'Doesn't matter' di Christine and the Queens. La trovi su » casafacile.it/magazine

LAMA SOTTILE La libreria è realizzata su misura con dei fogli di lamiera di 3 mm che non aggiungono altri spessori oltre agli stucchi. Così si evidenziano anche gli oggetti!

LA LUCE MULTI-LITE
di Louis Weisdorf,
creata nel 1972,
arriva dall'età d'oro
del design danese.

TESTE DI MORO In Sicilia sono simbolo e leggenda; queste sono [Crita Ceramiche].



{ SCUOLA DI STILE }

DUE FUNZIONI Lo specchio d'antan si posa su un piccolo tavolo da pranzo che, accostato al muro, diventa quasi una console.



TESTE-VASO

Hai visto lo shopping a pag. 35?



LITOGRAFIE ORIGINALI

'Negativo - Positivo' di Bruno Munari.

Alocasia gageana

CERAMICHE & CEMENTINE

I pavimenti inizio '900, gli stucchi in parte ricostruiti e le porte a doppio battente sono tutti recuperi che Erika ha pianificato durante la ristrutturazione e che danno importanza al salone.

I mobili 'basic' si rallegrano con la presenza di libri, quadri d'autore e un tripudio di ceramiche: teste di moro gialle, nere, verdi e bianche, coffee-table e pouf (sì, quello a sinistra è un pouf di ceramica rosa!), vassoi intagliati nella pietra lavica ceramizzata. Lo sapevi che il nome di Caltagirone, Cattagiruni per i cittadini, deriva dal termine arabo Qal'at al Ghiran che significa letteralmente 'Rocca dei Vasi'?

| SHOPPING LIST |

TAVOLO [€ 599], CREDENZA [€ 799] e SEDIA [€ 59,99] di [Maisons du Monde]. Anche nelle pagine precedenti, DIVANO Reverberi [Poltronesofà], DITTICO The Gift di Daniele Cascone e SERIGRAFIE [Galleria Soquadro], POUF prototipo [Made a Mano].



LA PEDANA crea uno stacco dal pavimento. L'ombra disegnata dallo scuretto maschera anche le imperfezioni che sarebbero emerse se ci si fosse appoggiati sull'irregolarità delle cementine.



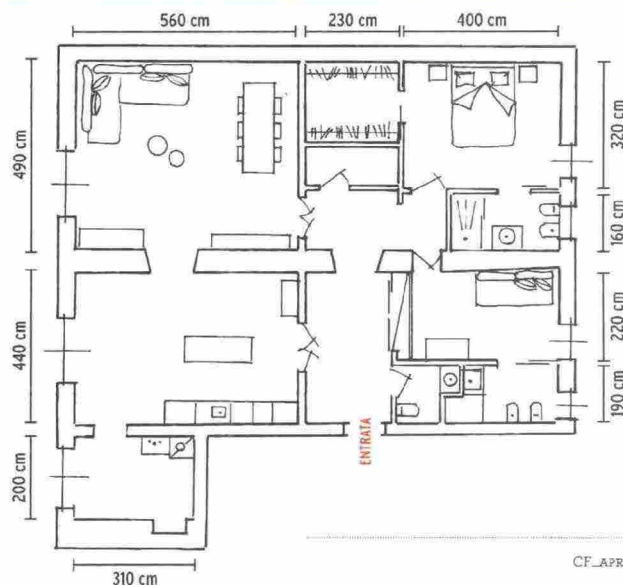
IDEA! Evidenzia il passaggio con un elemento sospeso: gabbiette, luci...

Monstera

LAVANDERIA APERTA Erika l'ha evidenziata eliminando la porta e inserendo una cornice di pietra lavica che segna il varco: la zona operativa, a sinistra, si scherma da sé, mentre davanti alla portafinestra prende luce uno 'spazio caffè'.

SHOPPING LIST

CAFFETTIERA [Alessi], **OGGETTI** in rame di Tom Dixon da [Mohd Shop]; **TAVOLINI** [Made a Mano]. **QUADRI** The Lady of the Ibis (a sinistra della finestra) e The Lady of the Lake (a destra) dell'artista Daria Petrilli.



disegno Silvia Magnano

PORTAVASI SU PIEDI Aiutano a riempire in altezza e a rendere il verde... più scenografico.



**LA VISTA SUL
GIARDINO** pubblico è
pensata come parte
integrante degli interni,
motivo per cui le
aperture sono state
liberate da qualsiasi
tendaggio e l'isola si è
allineata alla posizione
della portafinestra.
Le pareti bianche fanno
emergere il verde
e i decori a pavimento.

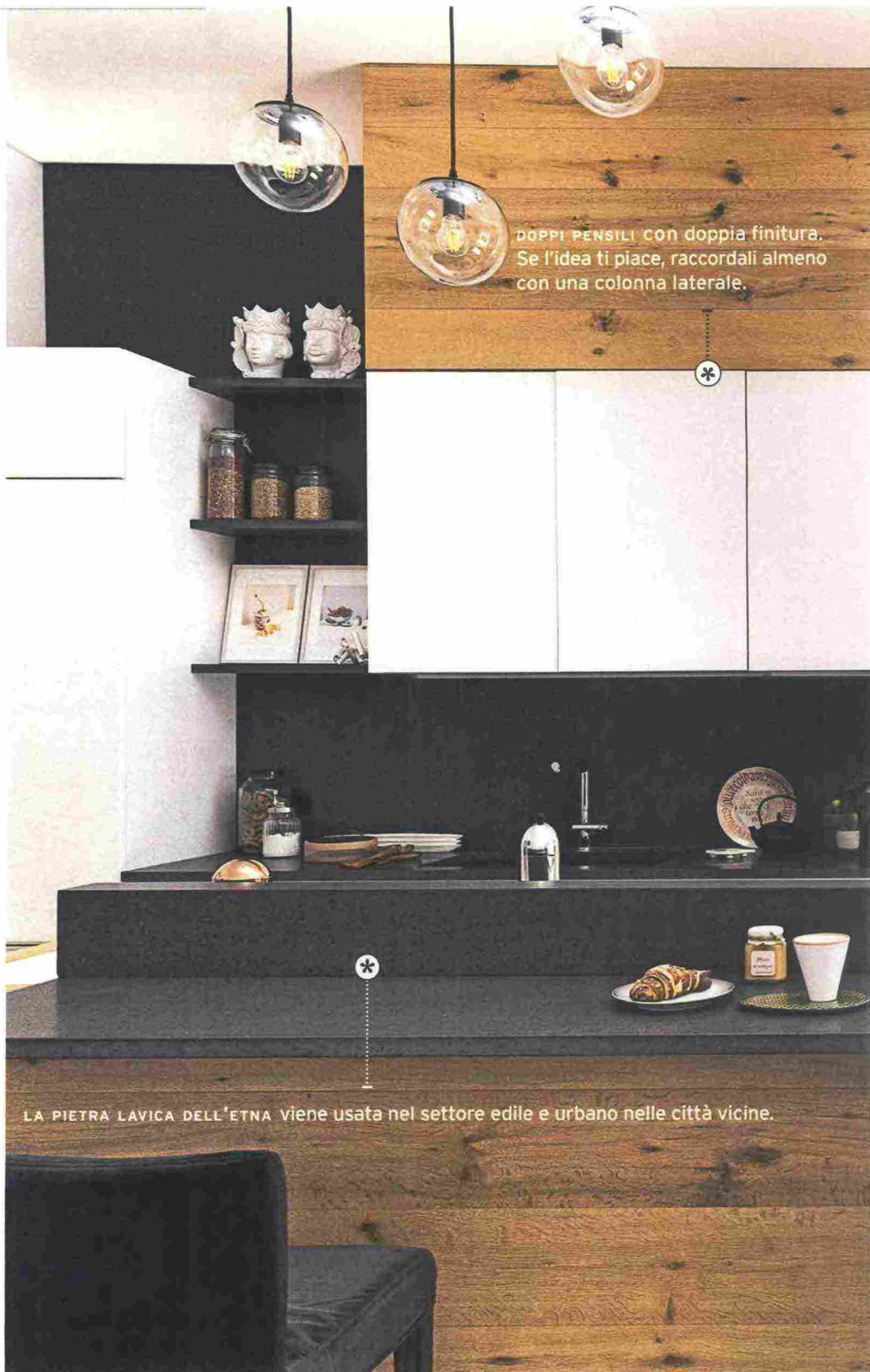
{ SCUOLA DI STILE }

PUNTI SALIENTI

Anche in cucina, grande attenzione è stata posta nella scelta dei materiali, privilegiando quelli locali come la pietra lavica tagliata a misura per i top, per il paraschizzi, per le mensole e il passaggio in lavanderia; mentre il rivestimento in legno è lo stesso parquet posato a correre nella zona notte. L'installazione della pedana ha permesso di costruire l'isola senza smantellare le cementine per passare il tubo del gas e i fili elettrici: «Tra cento anni quel pavimento potrebbe e dovrebbe esistere ancora» dice Erika. «Salvare tutto ciò che rappresenta la nostra cultura è anche una responsabilità professionale».

| SHOPPING LIST |

CUCINA moduli bianchi [Miton da Arché Arredamenti],
RIVESTIMENTO in pietra lavica [Made a Mano],
SGABELLI Henriksdal [Ikea € 65],
LAMPADINE a sospensione in vetro [Qazqa su Amazon].
Sulle mensole, QUADRI serie Death Foods for New Worlds di Carmen Mitrotta [Galleria Soquadro].



DOPPI PENSILI con doppia finitura.
Se l'idea ti piace, raccordali almeno con una colonna laterale.

LA PIETRA LAVICA DELL'ETNA viene usata nel settore edile e urbano nelle città vicine.

[HO IMPARATO CHE] «Sottolineare i passaggi
da una stanza all'altra e i paesaggi al di là
delle finestre dà un senso di estrema libertà!».



{ SCUOLA DI STILE }

PARQUET IN CONTINUITÀ per ingresso, disimpegno, bagni e camere: qui non è stato possibile recuperare le piastrelline.



NICCHIA DOUBLE-FACE

La nicchia in camera nasce dall'esigenza di ricavare uno spazio per appendere: «Per ottenerla ho ideato una sporgenza ad oggetto verso l'ingresso», commenta Erika. «Poi, la sporgenza lato ingresso è stata ridipinta a contrasto e valorizzata con uno specchio rotondo». Guarda, nella foto in alto, il quadrato nero a destra con lo specchio. Un ulteriore dettaglio: la nicchia non è in muratura, ma è una sorta di 'coperchio' di legno incassato e stuccato.

| SHOPPING LIST |

Nella nicchia **PINGUINI** [Critam]. Nella pagina a fianco: **LETTO** So Pop Folding con cassone di [Noctis], **LAMPADINE** in cemento [ZMH su Amazon], **TAVOLINO** [Made a Mano]. **LENZUOLA** [Chez Moi], **CUSCINI** [Marimekko], **TAPPETO** Coconutrug [G.T. Design].



COPIA L'IDEA In Spagna i bastoni appendiabiti si lasciano a vista in camere e ingressi. Dotati di led, illuminano anche!

→ Copia lo stile di questa casa a pag. 73

CONTROSOFFITTO INCLINATO: unisce la parte più bassa della trave con quella più alta del soffitto.

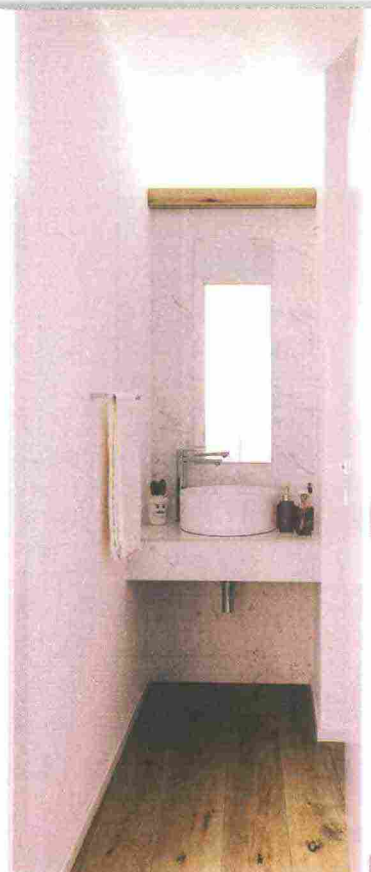
BLOCCHI SOSPESI
in cemento: sopra
i comodini, le
luci producono
un'illuminazione
d'atmosfera.



[HO IMPARATO CHE]
«Nella stanza c'era una
trave che creava un gradino:
il controsoffitto inclinato
ha ricordato le varie
geometrie per farla sparire».

{ SCUOLA DI STILE }

I CONTRASTI CROMATICI definiscono le geometrie dei due scomparti e degli appoggi a sbalzo. E tu, voti per le piastrelle o la resina?



SISTEMA BAGNO Quello adiacente alla cameretta è stato progettato su un volume unico, marcato dal cambio di livello necessario per agevolare la creazione dei nuovi scarichi e dai materiali che staccano il parquet. Hai notato che il gradino, così, non risulta antiestetico? Infine, l'ultima chicca si intuisce ma non si vede: «Anche le docce vengono poste frontalmente rispetto alle aperture, in modo da 'vivere il panorama': questa parte della casa, si apre verso i Monti Erei e la maestosità dell'Etna» svela Erika. Torna a pag. 64 e dai un'occhiata alla piantina: il primo bagno di cortesia si trova proprio alle spalle.

| SHOPPING LIST |

PIANO LAVABO e DOCCIA realizzati su misura in muratura, PIASTRELLE Full Body [CE.SI]. ASCIUGAMANI assortiti [Mirabello Carrara].

I MATERIALI

Come scaldare un ambiente moderno? Osa un pavimento decorato, mixato al parquet e a pareti di colore chiaro.

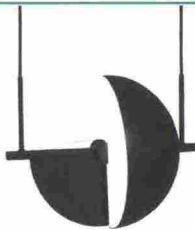


PIASTRELLA tipo cementina Bon Ton Mix [lperceramica, cm 20x20 € 18/mq].

PITTURA ecologica da interni con finitura decorativa Ecovelluto [Oikos].

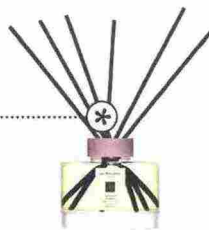


PARQUET in rovere con finitura Rustico e in vari formati [Unikolegno].



Con semisfere orientabili la **LAMPADA** in acciaio Trapeze [Oblure, ø cm 30 € 520].

In edizione limitata, *Lavender & Musk* emana un aroma rilassante. Da tenere sul comodino [Jo Malone € 78]. |EG|



A macro-coste il **POUF** in velluto con maniglia [Missoni Home, ø cm 40x30h € 395].



Cornice dorata nello **SPECCHIO** Les Rubans [Comptoir de Famille, cm 37x62 € 99].



| SHOPPING LIST |

- ① Arte&artigianato nella **TESTA** in ceramica Donatello [Virginia Casa € 325].
- ② In legno, con piani-vassoio i **TAVOLINI** Globen [Egoitaliano, da ø cm 46x60h da € 626].
- ③ In ceramica il vaso Foglie [Villa Altachiana € 20].

{ SCUOLA DI STILE }



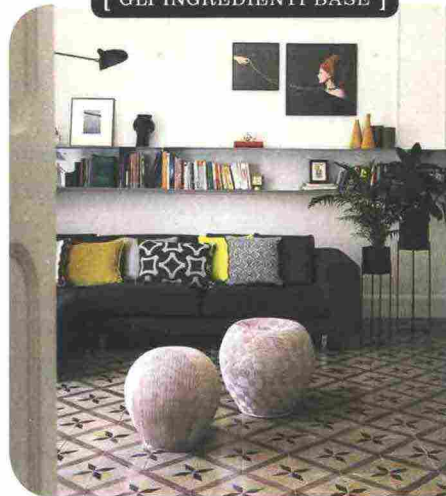
A forma di gabbia la **LAMPADA** Twee T. in tondino metallico dorato e uccellini in ceramica [Horm, ø cm 41x56h € 2.232].



Doppio braccio per l'**APPLIQUE** Club [House Doctor, ø cm 20x55x28h € 239].

moderno

[GLI INGREDIENTI BASE]



Ci sono ambienti così ricchi d'atmosfera che non serve aggiungere, ma entrare in punta di piedi con arredi leggeri e 'filiformi' e tocchi di caldo artigianato



Ampia seduta per il **DIVANO** tessile Loft, con chaise longue e **POUF** abbinati [Twils Lounge, cm 350x95-135x95h da € 5.880 il divano e € 1.235 il pouf cm 95x95x39h].

