

Infinity Bed

Il sogno nel cassetto

Your secret dream

Noctis ha da sempre avuto come principale obiettivo il costante perfezionamento della tecnologia del letto a garanzia della qualità e massima funzionalità della sua produzione. Per rispondere alle più attuali richieste di inedite prestazioni ha progettato un letto polivalente e dinamico grazie al **Sistema PopUp®**: un approdo fortemente avanzato rimasto a lungo nel cassetto dei progetti più ambiziosi dell'azienda e ora disponibile in tutta la sua rivoluzionaria concezione.

Noctis has always had as its main objective the constant improvement of the technology of bed, to guarantee the quality and the maximum functionality of its production. To respond to the most current requests for unprecedented performance, they have designed a versatile and dynamic bed, thanks to the **PopUp® System**: a highly advanced idea that remained for a long time in the drawer of the company's most ambitious projects and is now available in all its revolutionary concept.

NIGHT

&

DAY

Letti che si trasformano

Transforming beds



Una storia dei nostri tempi

A story of our time

di/by Piero Priori



Cama 160
PopUp®
Fluf 0035, cat. B
CopriCama bedlinen 4351
N-Zip 580
Lampada/Lamp Sinuè
Piedel/Foot N nero
h 110

Fino a qualche anno fa l'irrompere degli oggetti telematici nello spazio domestico poneva problemi di non poco conto ai progettisti e designer che iniziavano a riflettere su come inserirli in quello spazio rispettando il rapporto tra gli oggetti stessi e con l'identità di quegli spazi. Le "stanze", le loro tipologie e funzioni sarebbero state contaminate dalla presenza di device tanto necessari quanto "alieni" da esigenze, carattere, relazioni degli ambienti composti tra di loro in un equilibrio dato per scontato?

Noctis, che da sempre ha amato e praticato la tecnologia orientata alla funzionalità del letto e al suo ambiente, ha dato una risposta sorprendente al problema. Tutto quello che costituisce il nostro nuovo mondo legato alla comunicazione e all'uso dei dispositivi digitali, nella stanza da letto è stato accuratamente nascosto per rispettare l'intimo e personale rapporto con l'oggetto che ne è il protagonista: il letto. Nascosto ma non bandito. Celato ma al bisogno utilizzabile. Utilizzabile con tutta la praticità e il comfort possibili.

Ecco nato PopUp®, il sistema innovativo che rende il letto una perfetta piattaforma operativa per lo smartworking e altre più rilassanti funzioni senza alterarne la bellezza, anzi, esaltandola. Nel rispetto dell'ambiente in cui è posto, delle sue ritualità e il conseguente benessere garantito per tutto il ciclo dei nostri ritmi circadiani giorno-notte.

Ce lo descrive Piero Priori, l'inventore di PopUp®.

Con l'avvento della pandemia, ma anche in precedenza, la casa è diventata un luogo diverso da vivere. Pensiamo all'esigenza di lavoro sempre più diffusa dello smartworking. Il tempo trascorso nello spazio domestico si è ampliato, si sono affermate nuove esigenze: in casa si lavora, si passa molto più tempo in varie attività. Per questo in Noctis da tempo stiamo pensando con molto interesse a una casa *dinamica* che si possa trasformare a seconda delle necessità che si vanno manifestando. Oggi e anche in futuro, perché il cambiamento in atto è diventato irreversibile, a fronte di spazi abitativi sempre più contenuti. Da questo stato di fatto nasce la necessità di utilizzare mobili *polivalenti*, la finalità del sistema PopUp® dotato principalmente di due funzioni.

Nasce con l'idea di un contenimento importante inglobando comò e i due comodini sotto la base del letto recuperando spazio altrimenti perso. Liberata dai mobili tradizionali, la camera diventa più grande e offre una migliore abitabilità. L'altra funzione è quella della polivalenza che acquisisce il letto: è possibile appoggiarsi al suo schienale e lavorare al computer: aprendo il cassetto laterale fuoriescono la lampada a led snodabile, la presa USB per collegarsi allo smartphone o al pc, il collegamento a induzione con il telefono, il tutto a portata di mano e a basso voltaggio. Questo è l'aspetto tecnico/polivalente del sistema che è trasversale e può essere montato su ogni letto Noctis entrando nella sfera dei nostri sistemi-base strutturali. Il sistema è stato poi "vestito" in materiali tessili e colori con modalità di nuova concezione e viene presentato con tre modelli di letto diversi realizzati con l'équipe dello Studio Ferriani di Firenze in collaborazione con l'ufficio tecnico Noctis. Nome e sistema sono stati brevettati. In un prossimo futuro PoUp® verrà esteso a tutti gli altri modelli in produzione.



Until a few years ago, the breakthrough of telematic objects in domestic space posed problems of not little consideration to designers who were starting reflecting about how insert them in that space respecting the relationship between the objects themselves and the identity of those spaces. The "rooms", their types and functions would have been contaminated by the presence of devices as necessary as "alien" from needs, character, relationships of environments composed together in a balance taken for granted?

Noctis, which always loved and practiced technology oriented to the functionality of the bed and to his environment, gave a surprising answer to the problem. All that constitutes our new world bonded to the communication and use of digital devices, in the room bed was thoroughly hidden to respect the intimate and personal relationship with the object who is the protagonist: the bed. Hidden but not banned. Concealed but usable when needed. Usable with all practicality and possible comfort.

Here was born PopUp®, the innovative system that makes the bed one perfect operating platform for smart working and more relaxing functions without altering beauty, indeed, exalting it. In respect of the environment in which it is placed, of its rituals and the consequent well-being guaranteed throughout the cycle of our circadian rhythms.

Piero Priori, the inventor of PopUp®, describes it to us.

With the advent of the pandemic, but also in previously, the house has become a place different to live. Let's think about the need for increasingly widespread function of smart working. The time spent in the domestic space is itself expanded, new requirements have emerged: at home you work, you spend a lot more time in activities. That's why in Noctis we have been thinking for a long time with great interest about a dynamic house that can be transformed depending on the needs that arise. Today and in the future too, as the change taking place has become irreversible, in the face of living spaces always smaller. From this state of affairs the need to use multipurpose furniture, the purpose of the PopUp® system equipped mainly of two functions.

It is born with the idea of an important containment incorporating the dresser and the two bedside tables under the bed base saving space otherwise lost. Freed from traditional furniture, the room gets bigger and offers better habitability. The other function is that of versatility that acquires the bed: it is possible lean back on the headboard and work on computer: by opening the side drawer the articulated Led lamp, the USB socket to connect to smartphone or pc, the induction connection with the phone, everything handy and low voltage. This is the technical / multipurpose aspect of the system that is transversal and can be fitted to any Noctis bed upon entering in the sphere of our structural basic systems. The system was then "dressed" in textile materials and colors on newly developed modes and it is presented with three new different bed models made by the Studio Ferriani team in Florence in collaboration with Noctis technical office. Name and system are patented. In the near future PopUp® will be extended to all other models in production.

popUp

Open & Close

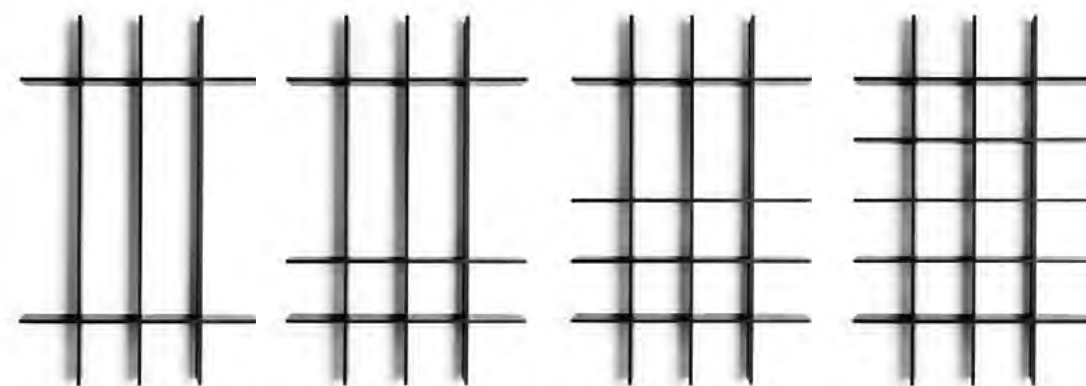
Il sistema PopUp® integra alla base del letto vani di contenimento removibili: cassetti e cassettoni sostitutivi di comodi e comò che una volta chiusi liberano spazio nell'ambiente e offrono alla camera una nuova abitabilità. Il tratto più originale del sistema è dato da contenitori sagomati progettati per alloggiare device digitali, accessori per la loro fruizione e piccoli oggetti d'uso. Il letto tradizionale con il sistema PopUp® diventa quindi polivalente di giorno e di notte, attraverso una radicale trasformazione che lo rende una piattaforma operativa multifunzionale per la lettura, la comunicazione e altre attività dove tutto è a portata di mano: lampada flessibile a led, luci di sicurezza, ricariche di cellulari wireless, a induzione.

The PopUp® system integrates removable containment compartments at the base of the bed: drawers and large drawers, replacements for bedside tables and dressers that once closed free up space in the environment and offer to the room a new habitability. The most original trait of the system is given by shaped containers designed to include digital devices, accessories for their use and small objects. The traditional bed with the PopUp® system therefore becomes versatile during the day and at night, through a radical transformation which makes it an operational platform multifunctional for reading, communication and other activities where everything is close at hand: flexible led lamp, safety lights, wireless, induction cell phone top-ups.



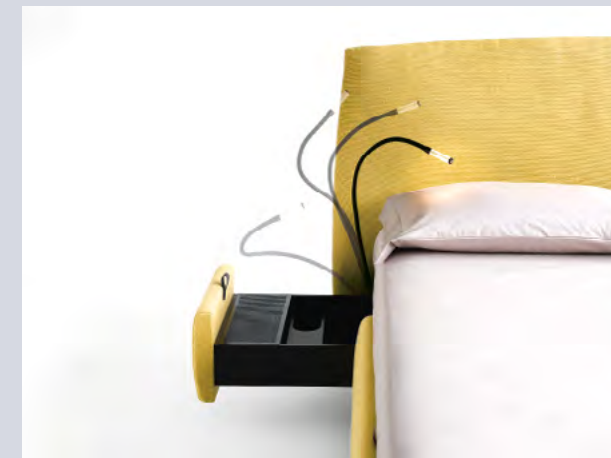
Il letto con sistema PopUp® visto dall'alto con i vani di contenimento aperti

The bed with PopUp® system seen from above with its containers open



Sinuè è il nome della lampada snodabile completamente richiudibile all'interno del cassetto

Sinuè is the name of the flexible lamp which can be completely closed inside the drawer



Protezione del contenuto del cassetto con la coppia di coperchi brandizzati per un letto unico e perfettamente rifinito

Protect the content of the container with the two branded lids; your bed is unique and maximally finished

Small & Precious

I cassetti laterali possono essere arricchiti con il pratico piano comodino e/o con il comodo svuotatasche phone box

Side drawers can be enriched with the practical bedside table and / or with the convenient phone box tray



La ripartizione degli spazi in un cassetto predisposto per riporre oggetti utili di piccola dimensione. Griglia organizer componibile in base alle proprie esigenze

Division of spaces in a container designed to store useful small objects. Modular grid organizer, according to your needs

PopUp®
Include sistema a cassetti estraibili su guide composto da due contenitori di diversa dimensione presenti su entrambi i lati per i matrimoniali, su unico lato per i singoli. Dimensioni interna contenitori: 46x51x12 cm / 151x41x12 cm. Portata massima: 25 kg. I cassetti sono compatibili con tutti gli accessori della collezione

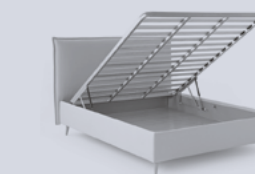
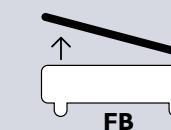


Sistema Noctis variati

Noctis system variants

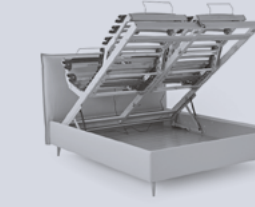
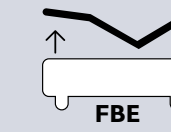
Folding Box®
Include rete ortopedica a doghe con doppio palo di sostegno centrale con 14 doghe in betulla da 65 mm. Sistema fondo brevettato Folding Box®. Altezza fascia contenitore h 27 cm. Sistema di apertura tradizionale con molle a gas

Including an orthopedic staves bedstead with double central support and fourteen 65 mm birchen staves. Patented Folding Box® bottom system for an easy cleaning of the storage area. External height of the storage area: 27 cm. Traditional opening system



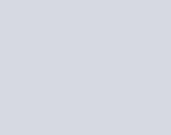
Folding Box® ergonomics
Include rete ortopedica a doghe con movimentazione elettrica ed ergonomica. Sistema fondo brevettato Folding Box®. Altezza fascia contenitore h 27 cm con vano interno ridotto a causa dell'ingombro rete. Sistema di apertura tradizionale con molle a gas

Including an ergonomic staves bedstead. Patented Folding Box® bottom system for an easy cleaning of the storage area. External height of the storage area: 27 cm. Traditional opening system. The storage area is reduced due to the different bed frame transformer and safety equipment



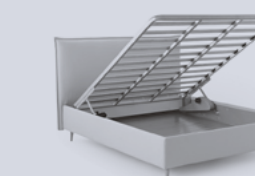
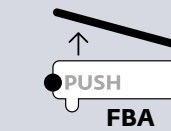
PopUp®
Pull-out drawer system by guides consisting of two containers of different sizes present on both sides for double beds, and on one side for individual one. Internal container dimensions: 46x51x12 cm / 151x41x12 cm. Maximum load: 25 kg. The drawers are compatible with all the accessories of the collection

PopUp®
Pull-out drawer system by guides consisting of two containers of different sizes present on both sides for double beds, and on one side for individual one. Internal container dimensions: 46x51x12 cm / 151x41x12 cm. Maximum load: 25 kg. The drawers are compatible with all the accessories of the collection



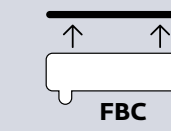
Folding Box® automatic
Include rete ortopedica a doghe con doppio palo di sostegno centrale con 14 doghe da 65 mm in betulla. Sistema fondo brevettato Folding Box®. Altezza fascia contenitore h 27 cm. Sistema di apertura automatico a pulsante elettrico con alimentazione 24V. Fornito con trasformatore e sistemi di sicurezza

Including an orthopedic staves bedstead with double central support and fourteen 65 mm birchen staves. Patented Folding Box® bottom system for an easy cleaning of the storage area. External height of the storage area: 27 cm. Automatic electromechanical opening system - 24V power. Provided with transformer and safety equipment



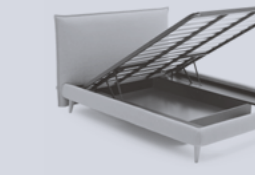
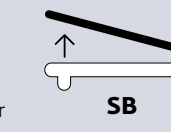
Folding Box® comfort
Include rete ortopedica a doghe con doppio palo di sostegno centrale con 14 doghe in betulla da 65 mm. Sistema fondo brevettato Folding Box®. Altezza fascia contenitore h 27 cm. Sistema di apertura comfort a rete parallela

Including an orthopedic staves bedstead with double central support and fourteen 65 mm birchen staves. Patented Folding Box® bottom system for an easy cleaning of the storage area. External height of the storage area: 27 cm. Comfort parallel frame opening system



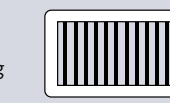
Secret Box®
Include rete ortopedica a doghe con doppio palo di sostegno centrale con doghe 14 mm in betulla. Sistema brevettato Secret Box® con cassetto scorrevole. Altezza interna contenitore cm 15. Sistema di apertura tradizionale con molle a gas

Includes orthopedic slatted bedstead with double central support pale with 14 mm birch slats. Secret Box® patented system with sliding drawer. Internal container height 15 cm. Traditional opening system with gas springs



Fix
Include rete ortopedica a doghe con palo di sostegno centrale con 14 doghe da 65 mm in betulla. La rete costituisce il telaio portante del letto

Including an orthopedic staves bed frame with double central support and fourteen 65 mm birchen staves. The bed frame is also the main frame of the bed



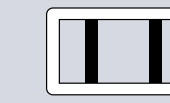
FIX



Ring pf

Non include la rete. Predisposizione per rete in appoggio su barre trasversali (n.2). Piano di appoggio rete regolabile su 4 livelli incassati di h 1 - 95 mm, h 2 - 120 mm h 3 - 145 mm, h 4 - 170 mm rispetto al bordo del giroletto

The bed frame is not included. The lateral bars are preset for a bed frame (nr.2). The bearing surface is adjustable at 4 heights h 1 - 95 mm, h 2 - 120 mm h 3 - 145 mm, h 4 - 170 mm. Referring to the bed frame



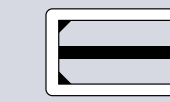
RP



Ring

Non include la rete. Predisposizione per rete in appoggio su angolari e palo centrale longitudinale. Piano di appoggio rete regolabile su 2 livelli incassati di h 1 - 60 mm h 2 - 125 mm rispetto al bordo del giroletto

The bed frame is not included. Angles and central bars are preset for a bed frame. The bearing surface is adjustable at 2 heights h 1 - 60 mm h 2 - 125 mm referring to the bed frame



R



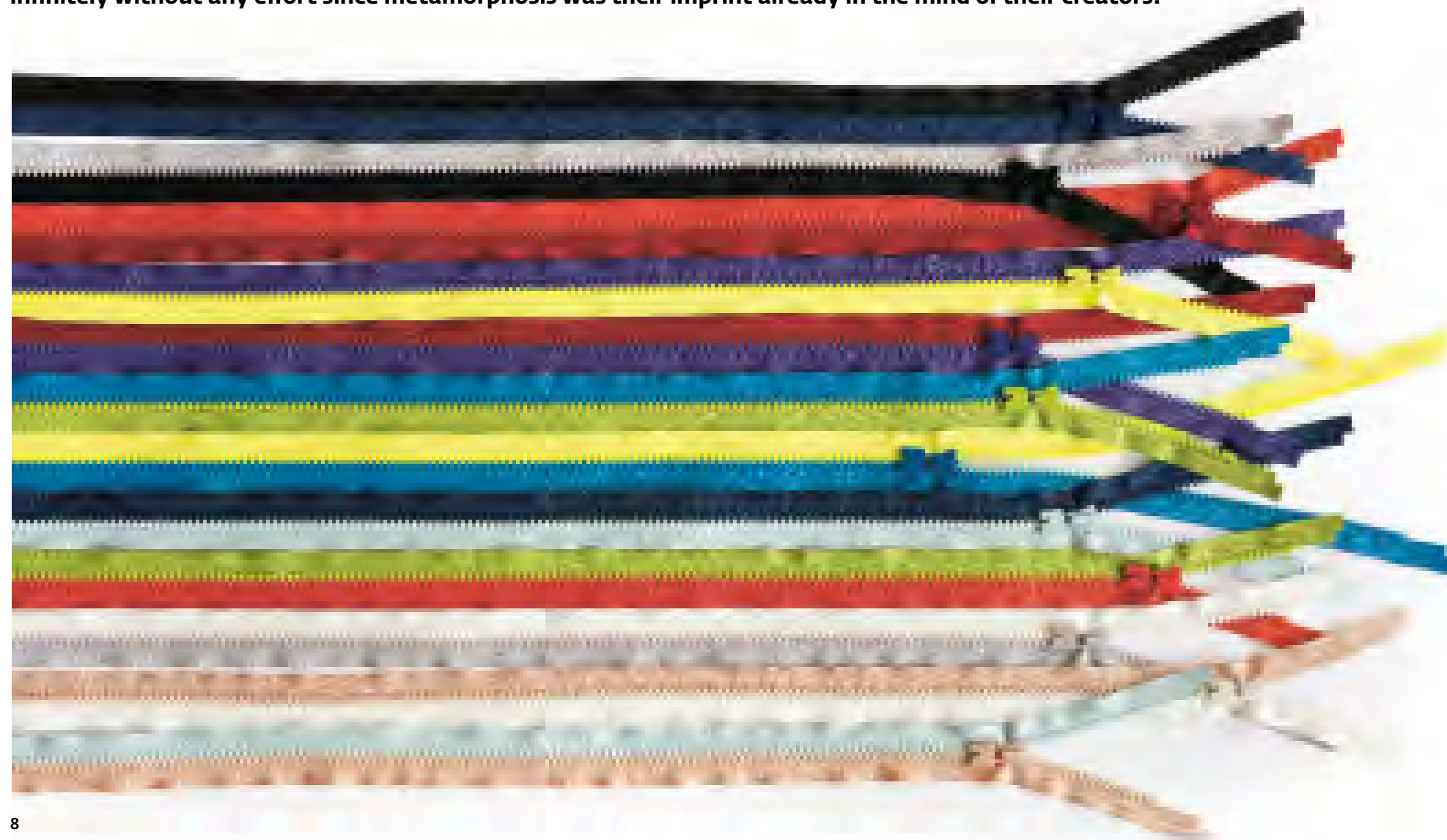
di/by **Mattia Priori**



Mattia Priori è una delle menti creative di Noctis. Condivide infatti il ruolo di creative director con il padre Piero e la sorella Caterina. Ha partecipato perciò in prima persona all'impegnativo progetto - ultimo fiore all'occhiello aziendale - del Sistema PopUp® applicato ai letti Sula, Cama & Leonte che già dal nome indicano il loro potersi trasformare all'infinito senza sforzo alcuno, dal momento che la metamorfosi è stata il loro imprinting già nella mente dei loro creatori.

New language

Mattia Priori is one of Noctis' creative minds. In fact, he shares the role of creative director with his father Piero and his sister Caterina. She therefore personally participated in the challenging project - the company's latest flagship - of the System PopUp® applied to Sula, Cama & Leonte beds that starting with the name indicate their ability to transform themselves infinitely without any effort since metamorphosis was their imprint already in the mind of their creators.



“Questa nuova produzione Noctis - racconta - costituisce davvero una rivoluzione copernicana nell'evoluzione del letto e del dormire. Reinterpreta infatti la stanza da letto attraverso un linguaggio nuovo in una perfetta sintesi di stile e di progetto. L'idea originaria alla base del nuovo sistema a cassettoni **PopUp®** quella tecnologica - si deve a Piero ed è stata la pietra angolare su cui si è svolta la ricerca di formule innovative legate ai tessuti e alle scelte di design per accompagnarla alla presentazione di nuovi letti. Letti *trasformers* non solo per la parte strutturale, ma anche per il design, la tappezzeria e la biancheria. Il risultato progettuale più significativo è stata la testata removibile e intercambiabile, che diventa, per la prima volta nella storia del letto tessile, perfettamente lavabile insieme alla biancheria del letto quando realizzata nello stesso tessuto. Una soluzione che offre una garanzia di pulizia prima impensabile, e molto appetibile per gli acquirenti dei nostri letti, perché da questo discende un secondo vantaggio: la possibilità di cambiare in continuazione durante la vita del letto, il colore della sua testata. Operazione realizzabile ogni volta che si cambia il coordinato tessile. Per questo abbiamo creato nuovi set coordinati biancheria che comprendono anche la trapunta della testata nello stesso tessuto delle lenzuola, chiamati **CopriCama e CopriLeonte**, che il cliente può acquistare insieme al letto o anche successivamente in post vendita. Il letto, non più statico, diventa quindi dinamico e trasformabile, volendo, all'infinito.

E questo non solo per i suoi plus tecnologici, ma anche per quelli della sua “vestizione”. Il “letto infinito” è sempre stato un claim di Noctis grazie alla ricchezza del nostro catalogo tessuti. Per questi nuovi letti, come per tutta la collezione, la ricerca di nuove soluzioni è stata poi coordinata nelle proposte tessili e colori di Caterina davvero inedite, come le collezioni *Inspiration* che presentano tessuti recuperati da ambiti diversi dall'arredo notte, come la nautica, la moda, l'arredamento da ufficio, la vasta area dei tessuti per esterni. Tessili con texture e decori che rimandano a elementi naturalistici o geometrici fatti di motivi lineari, goffrati, in ogni caso inusuali per la loro applicazione ai letti. La scelta successiva è stata quella di abbinarli tono su tono o in accostamenti cromatici altrettanto inaspettati in una ricerca continua di nuove proposte che è la cifra primaria di Noctis. Il tutto arricchito anche di altri elementi come le zip di grandi dimensioni con cursore personalizzato Noctis dai colori moda, anche fluo, applicate su ogni tipo di rivestimento, facendo di un accessorio che rende la sfoderabilità della testata del letto realizzabile in pochi secondi, una particolarità formale di grande impatto. Siamo dunque fieri di queste nuove proposte frutto di una collaborazione d'azienda ma anche e soprattutto nel nostro caso di famiglia, dove ognuno di noi arricchisce l'idea prodotta con una parte di sé. *Quella migliore*. Idee che si completano poi con le collaborazioni con i nostri architetti che ci aiutano a rifinire i dettagli della nostra visione.”



Trans-form

La cerniera colorata personalizzata con il cursore che reca l'iniziale del logo Noctis

The customized colored zipper with the cursor bearing the initial of the Noctis logo

This new Noctis production - he says - It truly constitutes a Copernican revolution in the evolution of bed and sleep. It reinterprets in facts the bedroom through a new language in a perfect synthesis of style and design. The original idea at the base of the new covered **PopUp®** system - the technological one - is due to Piero and it was the cornerstone on which search for innovative formulas developed related to fabrics and design choices to accompany it to the presentation of new beds. Not only transformer beds for the structural part, but also for the design, the upholstery and linen. The most significant design result was removable and interchangeable headboard, which becomes, for the first time once in the history of the textile bed, perfectly washable together with the bedlinen when made in same fabric. A solution that offers a guarantee of cleaning previously unthinkable, and very palatable for the buyers of our beds, since this we have a second advantage: the ability to change into continuation during the life of the bed, the color of the its head. Operation achievable every time you change the textile coordinated. For this we have created new coordinated linen sets which also include the quilt of the headboard in the same fabric as the sheets, called **CopriCama** and **CopriLeonte**, which the customer can buy together with the bed or even subsequently in post sale. The bed, no longer static, therefore becomes dynamic e trasformabile, if desired, to infinity.

And that's not all for its technological pluses, but also for its “covering” the wide area of outdoor fabrics. The “Infinite Bed” has always been a claim of Noctis thanks to the richness of our fabrics collection. For these new beds, as for the whole collection, the search for new solutions was then coordinated by Caterina her textile and color proposals truly unpublished, like the *Inspiration* collections that present fabrics recovered from different fields from night furnishings, such as boating, fashion, office furniture and wide area of outdoor fabrics. Textiles with textures and decorations that refer to naturalistic or geometric. Elements made of linear, embossed matters, in any case unusual for their application to beds. The next choice was to match them tone on tone or in equally unexpected color combinations in a continuous search for new proposals that is the primary figure of Noctis. All enriched with other elements as well as the large zip with Noctis personalized Noctis slider in fashion colors, even fluo, applied on each type of coating, doing of an accessory that makes the headboard removable achievable in a few seconds, a formal peculiarity of great impact. We are therefore proud of these new proposals resulting from a company collaboration but also and above all in our family case, where anyone of us enriches the product idea with a part of himself. The best one. Ideas that are then completed with the collaborations with our architects who help us refine the details of our “dressing” vision.

CopriCama e CopriLeonte sono i nuovi accessori dedicati. Un set biancheria coordinato che include la trapunta della testata nello stesso colore e tessuto. L'ampio range di colori della biancheria e rivestimenti permette accostamenti inusuali e di grande fascino. Oltre alla versione della trapunta con monogramma è possibile richiedere la variante in tessuto liscio.

CopriCama and CopriLeonte are the new ones dedicated accessories. A linen set coordinated which includes the quilt of the headboard in the same color and fabric. The wide range of colors of linen and coverings allows unusual and fascinating combinations. In addition to the quilt version with monogram you can request the variant in smooth fabric.

Con **CopriCama** e **CopriLeonte** la trapunta si può lavare insieme alle lenzuola coordinate. Soluzione innovativa e pratica a cui si aggiunge la possibilità di rinnovare velocemente l'estetica del letto cambiando colori e stile di trapunta e biancheria.

With **CopriCama** and **CopriLeonte** the quilt can be washed together with the matching bedlinen. An innovative and practical solution with also the possibility to quickly renew the aesthetics of the bed by changing colors and style of the quilt and the bedlinen.

CopriCama/ CopriLeonte:



Trapunta +
Coordinato
Quilt +
Bedlinen

La struttura di Cama ha un design morbido e dolce, dato dalla testata leggermente arrotondata che rimanda ad ispirazioni vintage. La zip che corre tra la sua parte anteriore e posteriore è visibile solo di fianco se si vuole ottenere l'effetto di continuità cromatica con la tappezzeria oppure è utilizzata in accordo o a contrasto con i colori dell'insieme. Il rivestimento può essere scelto nell'ampio catalogo di colori e materiali Noctis dotato di nuovissime e inedite proposte. Cama diventa così un caso nuovo ed emblematico del letto *infinito* di Noctis.

Cama's structure has a sweet and soft design, given by the slightly rounded headboard that recalls vintage inspirations. The zip that runs between its front and back part is visible only on the side - if you want to get an effect of chromatic continuity with the cover - or it is used in agreement or in contrast with the colors of the whole bed. The cover can be chosen from the large Noctis catalog of colors and materials, filled with brand new and innovative proposals. Cama becomes a new and emblematic case of Noctis' *infinite* bed.

design
Studio Ferriani/ Noctis



Cama 160
con testata tessuto liscio/
with headboard smooth fabric
Mira 45, cat. B
N-Zip 060
Bedlinen 3050
Piede/Foot Vela
rif. Pant 19-3642
h 140

Cama Leonte



L'estetica strutturale di Leonte si fa più coraggiosa rispetto alle morbide curve di Cama. Il suo carattere deciso si esprime tutto nell'ampia testata che si curva fortemente ai lati a ricordare suggestioni rétro e postmoderne. L'effetto emozionale è quello di un abbraccio caldo e protettivo, dove è bello abbandonarsi a una rigenerante tranquillità.

Leonte's structural aesthetic becomes more courageous compared to the soft curves of Cama. Its more decisive character is expressed in the wide headboard that curves strongly on the sides to recall retro and postmodern suggestions. The emotional effect is that of a warm and protective embrace, where it is nice to indulge to a regenerating tranquility.



Leonte 160
Trapunta/Quilt Leonte
Billa 105 cat. B
N-Zip 550
Bedlinen 2201
Piede/Foot Vela
rif. Pant 18-4148
h 140



Caterina Priori nel reparto tessuti di Noctis. La creative director sovrintende personalmente alla ricerca di tessuti e materiali di rivestimento da applicare alle varie tipologie di letti selezionandoli dal punto di vista di qualità, resistenza, effetti formali. Un'attenzione particolare è data ai colori che sono il punto di forza della produzione Noctis per la loro varietà, bellezza e tonalità sia classiche che contemporanee.

New materials

Caterina Priori in the fabric department by Noctis. The creative director personally supervises the research of fabrics and materials of coating to be applied to the various types of beds by selecting them from the point of view of quality, resistance, formal effects. Particular attention is given to the colors that are the strength of Noctis production for their variety, beauty and shades both classic than contemporary.

Il reparto tappezzeria Noctis lavora in continuità per ricercare nuovi tessuti, nuovi materiali, nuovi decori che possano dare ai letti del futuro, disponibili già da oggi, originalità estetica e massima funzionalità. La ricerca si allarga a suggestioni tratte da tessuti di diversa provenienza dalla tappezzeria classica, con la finalità di creare inediti effetti formali nella sperimentazione continua della loro applicabilità anche in future produzioni.

The Noctis upholstery department works continuously to research new fabrics, new materials, new decorations that can give the beds of the future - available today - aesthetic originality and maximum functionality. The research extends to suggestions drawn from textiles of different origins from the classic upholstery, with the aim of experimenting new effects in view of their applicability also in future products.

Versione con il comodino rivestito della stessa stoffa della trapunta usata per la testata. Adottato da tessuti per esterni di cui mantiene la resistenza e la solidità è caratterizzato dal decoro che rimanda alla texture ingrandita al microscopio di una goccia d'acqua di lago. Cerniera come il piede in colore viola a contrasto

Version with bedside table covered in the same fabric as the headboard's quilt. Adopted from outdoor fabrics - of which it maintains resistance and solidity - it is characterized by a decoration that recalls the texture of an enlarged drop of lake water. Zipper and legs in contrasting purple color



Inspiration Leone 2

Il vero denim 100% del letto abbinato alla trapunta in tessuto Fluf a campionario in colore grigio neutro. La trapunta è confezionata con rifinitura in codine di topo in denim. La cerniera gialla riprende l'idea moda della cerniera gialla dei jeans

100% real denim of the bed combined with the quilt in Fluf fabric by the sample fabric range of neutral grey. The quilt is finished with denim mouse tail. The yellow zipper takes up the fashion idea of yellow jeans zipper

Leone 160
Inspiration 2
Jeans
Trapunta/Quilt Jowl 600, cat B
N-Zip Y287
Bedlinen 2050
Piede/Foot N cromo h 140

Inspiration Cama 2



La trapunta Dot della testata reca la cerniera bicolore bianco/nero. Il tessuto di nuova utilizzazione Noctis proviene da applicazioni in sedute da ufficio e presenta un singolare gioco decorativo. Nell'immagine è abbinato al tessuto Joint del campionario. Piede nero opaco in coordinato.

The Dot quilt of the headboard has a two-tone black / white zipper. The newly used Noctis fabric comes from office seatings and has a unique decorative game. In the image it is combined with the fabric "Joint" from the sample book. Matching matt black leg.

Cama 160
PopUp®
Inspiration 2
Fluf 0057 cat. B
Trapunta/Quilt Circus 48
N-Zip 559
Bedlinen 2572
Piede/Foot Vela
rif. Pant 19-3642
h 140

Inspiration Leone 1



Il tessuto Coral in beige usato per la trapunta della testata è tratto da tessuti per esterni, con disegni originali. La cerniera è rosa antico mentre il rivestimento della base è in tessuto Fluf ceruleo. Piede Vela con colore esclusivo bronzo

The Coral fabric in beige used for the quilt headboard is taken from textile for outdoors, with original designs. The zipper is antique pink while the base cover is in Cerulean Fluf fabric. Vela piede with exclusive bronze color

Leone 160
Inspiration 1
Fluf 0042 cat B
Trapunta/Quilt Canyon 021
N-Zip 005
Bedlinen 1050
Piede/Foot Vela bronzo
h 140

Inspiration Cama 1



Cama 160
PopUp®
Inspiration 1
Trapunta/Quilt 8349 col 99
N-Zip 580/030
Bedlinen 0010
Piede/Foot N nero
h 110



New identity



Leonte 160
PopUp®
Levante 241, cat. AP
N-Zip Y2o4
CopriLeonte
Bedline 4011
Lampada/Lamp Sinuè
Piede/Foot Vela nero
h 140

Lo Studio di architettura, interior design e design di oggetti di Armando ed Elena Ferriani – insieme nella vita e nel lavoro – ha collaborato con Noctis per la realizzazione dei nuovi letti Cama e Leonte. Questo è il racconto della loro esperienza.



Come è nato il vostro rapporto con Noctis?

Ci siamo conosciuti attraverso il lavoro per clienti comuni. Come per altri, anche per Noctis lavoriamo sulla personalizzazione del prodotto attraverso piccole modifiche che tuttavia sono essenziali per determinare il suo carattere finale.

Qual è stata la vostra collaborazione nel design di Cama e Leonte?

Abbiamo riflettuto sulle caratteristiche identitarie delle produzioni dell'azienda: letti di gusto giovane, fresco, molto colorato. E siamo intervenuti con piccoli ritocchi come ad esempio la creazione di una cerniera per il rivestimento della testata impattante, volutamente esibita e non più nascosta, in abbinamento con i piedini del letto personalizzabili con il colore prevalente della tappezzeria o a contrasto.

Nella nostra progettazione possiamo ispirarci a suggestioni del passato ma molto contenute. Anche in prodotti di un qualche "romanticismo" cerchiamo di utilizzare la sobrietà, la linea snella aderente al gusto attuale. Come ad esempio in Leonte dove l'accento agli schienali delle poltrone *bourgeois* è attualizzato con l'uso della zip sul profilo delle testate. Il risultato è "pulito" e insieme arricchente.

L'ampio campionario di tessuti per il rivestimento dei letti Noctis rende il prodotto scenografico e questa particolarità è stata valorizzata dall'azienda nella creazione dei nuovi letti. Chi li sceglie acquista di fatto un letto trasformabile all'infinito cambiando gli elementi del rivestimento.

Questo grazie alla loro sfoderabilità che permette di cambiare, ad esempio, la testata tutte le volte che si desidera.

Abbiamo verificato quanto tempo occorre cambiare la testata di Cama e Leonte: 10 secondi in 2 persone. E si può sostituire il rivestimento in qualsiasi colore/materiale, addirittura con la pelle. L'acquisto è unico ma essendo il letto continuamente trasformabile può essere cambiato successivamente in mille modi.

Qual è la caratteristica identitaria dei letti che utilizzano questa progettazione così innovativa?

Come già detto, la parola chiave che li identifica è *trasformazione*. Il primato di Noctis è quello di aver coperto grazie a questo obiettivo uno spazio di sperimentazione e progettualità che era rimasto scoperto dall'invenzione del letto imbottito.

The firm of architecture, interior design and design of objects by Armando and Elena Ferriani - together in life and work - collaborated with Noctis for the construction of the new Cama and Leonte beds. This is the story of their experience.

How did your relationship with Noctis start?

We met through working for common client. As for others, we also work for Noctis on product customization through small changes that are essential, however to determine its final character.

What was your cooperation in the design of Cama and Leonte?

We have reflected on the characteristics of identity of the company's products: beds with a young taste, cool, very colorful. And we intervened with little tweaks such as creating a zipper for the coating of the impact headboard, deliberately exhibited and no longer hidden, in combination with the customizable feet of the bed with the prevailing color of the upholstery or in contrast.

We can be inspired by our design to suggestions of the past but very limited. Even in products of some "romanticism" we try to use sobriety, the slim line adhering to the current taste. As for example in Leonte where the reference to the backrests of the *Bourgeois* armchairs is updated with the use of the zip on the profile of the headboard. The result is "clean" and at the same time enriching.

The wide range of textiles for the upholstery of Noctis beds makes the product spectacular and this particularity was enhanced by the company in the creation of the new beds. Those who choose them actually buy a bed that can be transformed infinitely by changing the elements of the covering. This is thanks to their removable covers that allow you to change, for example, the headboard every time you want.

We have checked how long it takes to change the head of Cama and Leonte: 10 seconds in 2 people. And you can replace the upholstery in any color / material, even with Leather. The purchase is unique but being the bed continuously transformable can be changed subsequently in a thousand ways.

What is the identity characteristic of the beds that use this innovative design?

As already mentioned, the key word that identifies them is transformation. Noctis' primacy is to have covered thanks to this objective a space of experimentation and planning that remained unknown since the invention of the upholstered bed.

Lavoro di team per il letto trasformabile Noctis

Team work for Noctis transformable bed

Intervista con/Interview with
Studio Ferriani



Ne facciamo di tutti i colori

We are up of all sorts of...colors

Il letto infinito di Noctis si veste per l'inverno. Dopo tanta luce e tanto caldo sceglie i colori dell'intimità, i tessuti soffici del tepore, ma la palette disponibile è illimitata e prevede oltre la gamma dei brown dei grigi del beige anche l'energia fredda dei cerulei, degli azzurri e dei verdi a tinta unita o stemperati dal pied de poule. E per chi non vuole rinunciare ad accendere la vitalità anche nella camera da letto può scegliere i gialli, i rossi, i lilla in tutte le loro nuance e accostamenti. Il catalogo tessuti e colori di Noctis è sempre più ampio, sempre più sperimentale, sempre più a disposizione di chi ama mixare cromatismi e sensazioni tattili in piena libertà, giocando tono su tono o a contrasto.

E questo per x volte. Cioè, se si vuole, all'infinito.

Noctis' endless bed gets dressed for winter. After so much light and so much heat, Noctis chooses the colors of intimacy, the soft fabrics of warmth, but the available palette is unlimited and provides beyond the range of browns, of gray, of beige also the cold energy of the cerulean, of the blues and of the greens in solid color or softened by the pied de poule. And for those who don't want to renounce to turn on vitality even in the bed room they can choose yellows, reds, lilacs in all their nuances and combinations. The Noctis fabrics and colors collection is getting wider, more and more experimental, increasingly available to those who love mix colors and tactile sensations in complete freedom, playing tone on tone or in contrast.

And this for x times. That is, if you want, endlessly.

n.4

Cerulean Brown Lilac

Il colore del cielo di settembre, operato o a tela, si presta ad accostamenti delicati con il rosa chiaro o più deciso. Piacevole anche il gioco dello stesso cromatismo con diverse nuance nella biancheria del letto.

The color of September sky, operated or on canvas, it lends itself to delicate combinations with light or stronger pink. Also the play of the same chromatism is pleasant with different shades in the bed linen.

Colore profondo, della cioccolata calda tanto gradita in una sera invernale, il brown esibisce un'eleganza assoluta espressa in varie gradazioni, perfette se accostate alla biancheria beige, grigia o al tessuto bouclé che "veste" la testata e ne sottolinea la raffinatezza con una spilla *nature*.

Deep color, of hot chocolate so popular in a winter evening, brown exhibits, absolute elegance expressed in various shades, perfect if combined with beige, grey or bouclé linen that "dresses" the headboard and underlines its refinement with a *nature* brooch.

Il lilla è un viola addolcito senza perdere la sua decisa carica vibrazionale. Ma può anche tendere a un rosa acceso declinato in accostamenti innumerevoli di accessori e biancheria per creare un look contemporaneo, in alcune soluzioni coraggioso e determinato.

Lilac is a softened purple without losing its strong vibrational charge. But it can also tend towards a bright pink declined in countless combinations of accessories and linen to create a contemporary look, in some courageous and determined solutions.

Green

Green, un colore piacevolmente rilassante che evoca boschi, colline, prati ancora vestiti prima della stagione invernale. Può tuttavia virare nella tonalità profonda dello smeraldo con effetti di importante presenza, oppure diluirsi in punti di colore più tenui, per cercare la dolcezza della naturalità nella sua forma più soft.

Green, a pleasantly relaxing color that evokes woods, hills, meadows again clothes before the winter season. Can however, turn into the deep tonality of the emerald with effects of important presence, or dilute in points of softer color, to seek the sweetness of naturalness in its softer form.



Tolò Maratea

Cerulean



Sapore di mare per il letto in legno Tolò. L'ispirazione deriva dalle sdraio estive delle nostre riviere. Il tessuto di rivestimento è decorato a pied de poule nei colori azzurro e bianco che vira la tortora. Un richiamo a onde e spiagge.

Tolò, 160
Maratea 700, cat. B
Bedlinenz201
Struttura legno natural
Natural wood structure

Sea flavor for the wooden bed Tolò. The inspiration comes from the summer deckchairs of our beaches. The fabric cover is decorated in pied de poule in the colors of blue and white that turns to dove grey. A reminder of waves and beaches.

Space.7 Tobago



Un letto dal design minimalista può essere vestito con colori e accostamenti inusuali per un effetto estetico sorprendente. Mettete insieme il ceruleo in una tonalità più profonda con accessori e biancheria color di rosa: la bellezza è servita.

Space - 5.7
Tobago 61, cat. A
Bedlinen 5001

A bed with a minimalist design can be dressed with colors and unusual combinations for a surprising aesthetic effect. Put them together the cerulean in a deeper shade with accessories and rose-colored linen: beauty is served.



Birdland Karma Bouclé



Brown



Il brown proposto per Birdland è color cioccolato per la struttura e declinato in toni più chiari per la biancheria. Gli accostamenti possono essere scelti dal campionario di tessuti e nelle versioni speciali della collezione *Inspiration*.

The brown proposed for Birdland is chocolate colored for the structure and declined in lighter tones for linen. The combinations can be chosen from the fabric sample collection and in special versions from the *Inspiration* collection.

Birdland Wide, 160
Karma Bouclé 31, cat. A
bedinen 4351
Piede obliquo nero
Black slanted foot
h 150

Eden Advance Manhattan

Dal design classico ed elegante, Eden Advance ha la testata in tessuto bouclé, accoppiato a una soffice ovatta, molto piacevole al tatto. Eleganza su eleganza, gli alamari sartoriali proposti nella versione in pelle. I colori del rivestimento sono in brown deciso sposato a una tonalità più leggera.

With a classic and elegant design, Eden Advance has the headboard in bouclé fabric, combined with soft wadding, very pleasant to the touch. Elegance upon elegance, the sartorial frogs proposed in leather version. The colors of the coverings are in firm brown matched to a lighter shade.

Eden Advance, 160
Manhattan 402, cat. A
Bedinen 4512
Alamari in pelle marrone
With brown leather frog
Piede alluminio obliquo
Aluminum slanted foot
h 150



Chloé Scubidù

Lilac



Il lilla nella moda è uno dei colori più usati per comunicare eleganza e delicatezza: quella dai fiori da cui deriva il suo nome. Nelle gradazioni più scure diventa un colore più intenso che può bene accostarsi a nuance più accese. La morbida mantovana del giroletto e i volant della testata rifiniti "a coda di topo" di Chloé accolgono in piena armonia lenzuola di un profondo viola.

Chloé 160
Dis 1438 - col 32
Bedlinen 2751

Lilac in fashion is one of most used colors to communicate elegance and delicacy: that one of flowers from which its name belongs to. In the darker shades it becomes a more intense color that may well approaching to brighter shades. The Chloé soft pelmet of the ring bed frame and the voliant of the "mouse tail" finished headboard welcome in full harmony the sheets of deep purple.



Flamingo Nordwool



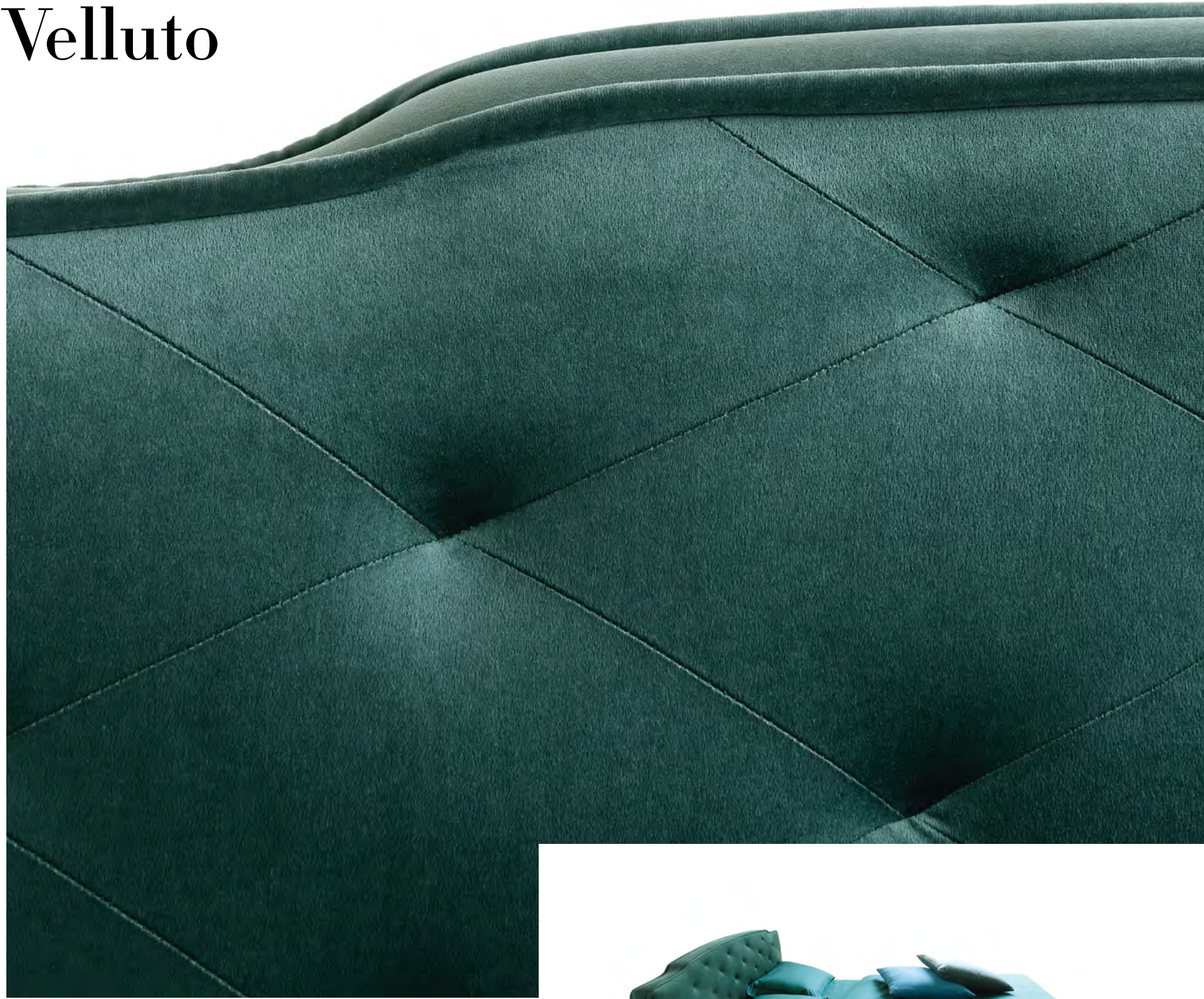
Un letto che sembra sospeso evoca qualcosa di magico. Non importa che sia l'effetto dei piedi arretrati. Lasciamoci andare al gioco e vestiamolo di tutte le nuance del rosa, dalle più delicate alle più accese e con i tessuti più vari e preziosi, come quelli decorati con tre impunture che corrono perimetralmente per tutta la loro lunghezza.

A bed that seems suspended evokes something magical. It doesn't matter what the effect of back feet is. Let us go to the game and let's dress it in all shades of pink, from the most delicate to the brightest ones and with the most varied and precious fabrics, like those decorated with three running perimeter stitchings along their entire length.

Flamingo
Nordwool, cat. A
Bedlinen 1465

Frank Velluto

Green



Frank è un letto romantico che ha adottato la lavorazione capitonné della testata dai divani e poltrone di alta classe. Ogni pezzo è dunque unico ed è vestito come si conviene. Qui, in morbido velluto verde smeraldo. La biancheria del letto si accorda con il colore della struttura in un verde più brillante.

Frank is a romantic bed that has adopted the capitonné workmanship of the headboard from high-class sofas and armchairs. Each piece is therefore unique and is dressed as befits. Here, in soft velvet Emerald. The bed linen combined to the color of the structure in a brighter green.

Frank, 160
Velluto 10, cat. C
Bedinen 3910
Piede alluminio obliquo
Aluminium slanted foot
h 150



Hug 2 Penelope

Hug, il "letto dell'abbraccio" per la sua testata dalle estremità che si ripiegano all'interno, ha un design pulito e accogliente che rimanda a un'idea di protezione, di sicuro relax. Per Hug il colore ideale è il verde salvia, il verde di una delle più salubri e profumate piante aromatiche dei nostri giardini. Il verde è il colore del riposo per antonomasia, rilassa la vista, allenta le tensioni, crea il desiderio di un ritorno alla natura. Oggi questa atmosfera di serenità si può vivere nella camera da letto. Con Hug.

Hug, the "embrace bed" for its headboard by the ends folding inside, it has a clean and welcoming design which refers to an idea of protection, for true relax. According to Hug the ideal color is the sage green, the green of one of the healthiest and most fragrant aromatic plants from our gardens. Green is the color of rest per excellence, it relaxes the sight, releases tensions, creates the desire for a return to nature. Today you can live this atmosphere of serenity in your bedroom. With Hug.

Hug 02, 160
Penelope 09, cat. C
Bedinen 3250
Piede Hug nero
Black Hug foot



N-News

Configuratore Noctis, mai così semplice. Noctis configurator, never so simple

N-You

Poche mosse letto fatto. Just a few moves and bed is made



Noctis ha creato in **N-You**, un agile e divertente libretto di istruzioni per aiutarti passo passo a dare una forma visiva estremamente realistica del tuo letto dei sogni prima di acquistarlo. Così è possibile, seguendo le istruzioni "costruisci l'immagine" come tu desideri, vederne l'effetto tridimensionale e, se ti sembra perfetto, richiederci il modello, i tessuti di rivestimento, la biancheria con i colori che hai scelto: il letto come tu lo vuoi. **N-You** è stato distribuito presso tutti i rivenditori Noctis. Chiedi di consultarlo: ti sarà davvero utile per una scelta personalizzata e facilissima da realizzare!

Noctis described in **N-You**, an agile and fun booklet instructions to help you step by step to give a visual form extremely realistic of your dream bed before buying it. So it is possible, following the instructions "build the image" as you wish, see the three-dimensional effect and, if it looks perfect, ask us for the pattern, fabrics upholstery, linen with the colors you have chosen: the bed as you want it. **N-You** has been distributed at all Noctis dealers. Ask yhem for an advice: it will be really useful for you a personalized choice and very easy to make!



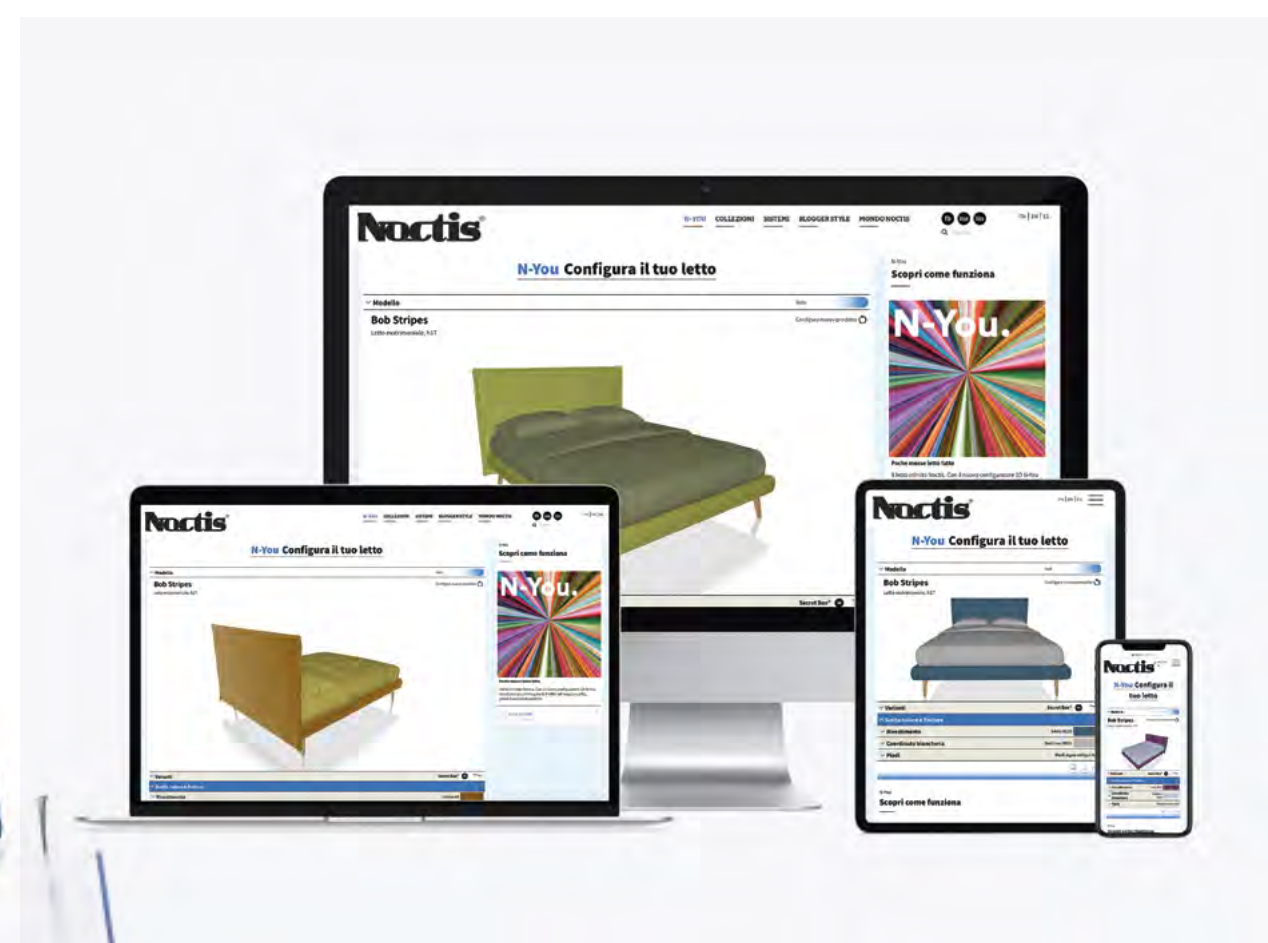
Sviluppo configuratore
Configurator
Project Development
**Leonardi and Partners/
Ubisive**

Tutti i modelli del catalogo Bed Collection prendono vita nelle loro molteplici varianti di listino. Scegli il modello, seleziona il tessuto di rivestimento, scegli il tipo di allestimento e dettagli, i piedi nelle varie forme e colori (anche Pantone!). Poi abbina il tutto al tuo colore di copriletto preferito e crea il tuo letto personalizzato tra le sconfinite possibilità del nostro catalogo.

N-You, utilizzabile senza lasciare alcun dato sensibile, è completamente integrato al nostro sito istituzionale noctis.it. Una volta effettuata la tua configurazione potrai: salvare e stampare la scheda PDF riepilogativa con l'immagine del letto scelto e il dettaglio delle sue caratteristiche. Inviare la tua scelta direttamente alla nostra azienda, previa compilazione di un form dove inserire i tuoi dati, indicando se desideri essere ricontattato dal nostro agente di zona per avere le indicazioni sul rivenditore a te più vicino. Scaricare il file 3D del letto configurato completo delle texture di tessuto e finiture scelte. Avrai così tutto il necessario per inserire il modello nei tuoi progetti tecnici tridimensionali.

All models in the Bed Collection catalog take life in their multiple price list variants. Choose the model, select the upholstery fabric, choose the type of set-up and details, feet in the various shapes and colors (even Pantone!). Then combine them with your favorite bedspread color. Create your personalized bed among the boundless possibility of our catalog.

N-You, available without leaving any sensitive data, it is fully integrated with our corporate website noctis.it. Once your configuration is done you can: save and print the PDF file summary with the image of the chosen bed and the detail of its characteristics. Send your choice directly to our company, after filling out a form where you can enter your data, indicating if you wish to be contacted by our area agent for information on the dealer closer to you. Download the 3D file of the configured bed completed with the fabric textures and finishes chosen. This will give you everything you need to insert the template in your three-dimensional technical projects.



Digital modern family

Sceglie Noctis. It's Noctis to choose

Dopo le fashion blogger si stanno affermando in Italia le blogger che diffondono i loro consigli sull'arredamento e l'interior design per creare una casa in modo originale secondo la continua evoluzione dello stile. Spunti, idee, esempi di décor sono ricercati per arredare lo spazio domestico con le migliori scelte in rapporto qualità/prezzo e attualità. Ai singoli e singole blogger si aggiunge anche una **Digital modern family** che ha scelto per la loro casa nuova di Milano i letti Noctis. Come l'Eden Advance matrimoniale con fiocchi in tessuto velluto colore grigio e il Lyle Modern ancora in velluto color cipria per la cameretta della figlia Chloe (foto Arcobaleno).

<https://www.instagram.com/digitalmodernfamily/>

After the fashion bloggers in Italy the bloggers who spread their advice on furniture are now affirming, interior design to create a home in an original way according to the continuous evolution of lifestyle. Notes, ideas, examples of décor are sought after to furnish the space home with the best choices in quality/price ratio and topicality. To individuals and single bloggers is added also a **Digital modern family** who has chosen for their new home Noctis beds in Milan. Like Double Eden advance with bows in grey velvet fabric and the Lyle Modern still in velvet powder color for the bedroom of his daughter Chloe (photo Arcobaleno).

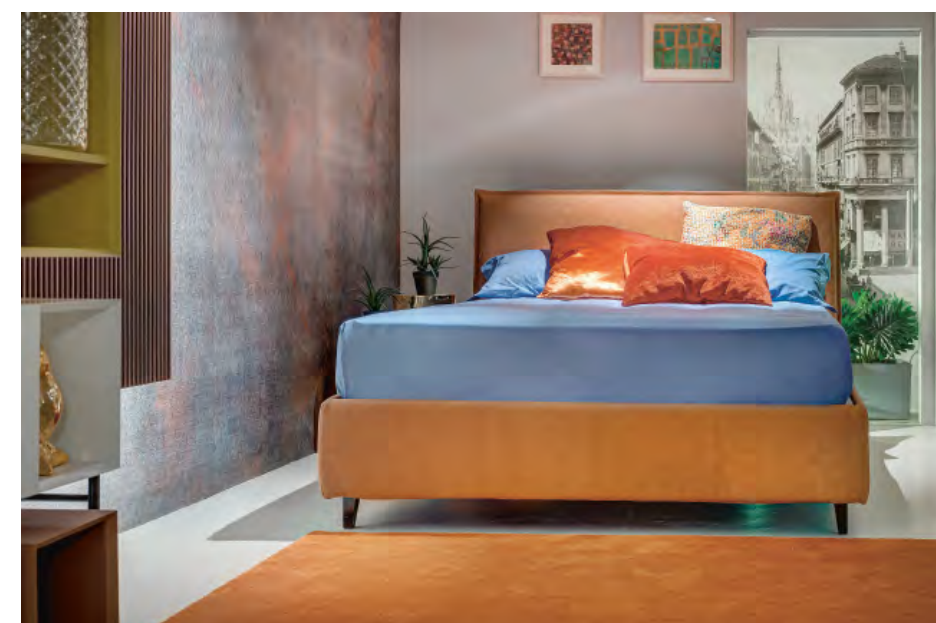
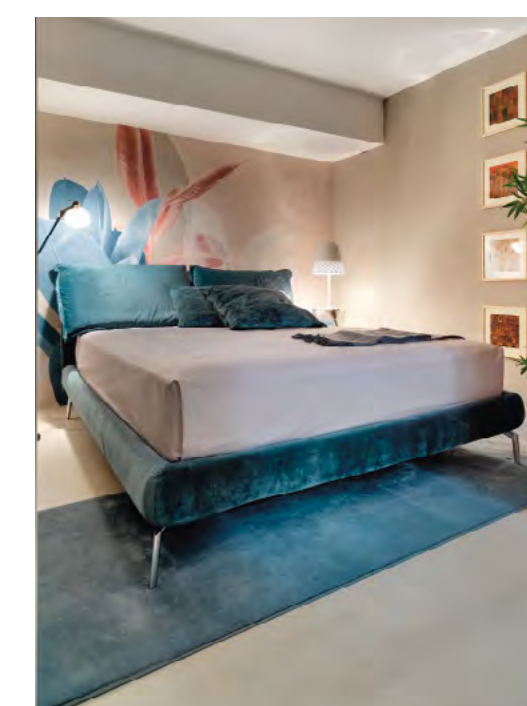


A Milano

Noctis & Pellegrinelli Arreda

Noctis e Pellegrinelli, perché insieme? Chi progetta e vende arredamento come **Pellegrinelli Arreda** - tre showroom di cui due nel centro di Milano - ha trovato da tempo in Noctis il suo partner industriale, capace di dare risposte alle esigenze sempre più stringenti delle nuove modalità di vivere la casa. In quattro anni la collaborazione si è consolidata, grazie alla trasversalità delle collezioni proposte e alle costanti innovazioni e brevetti di cui il sistema letto Noctis si avvale. Questa continua spinta innovativa di una azienda giovane come Noctis è stato lo stimolo per un partner commerciale quale Pellegrinelli Arreda animato dal desiderio di essere protagonista e propositivo per un mercato in costante evoluzione. La partnership si è quindi attivata intorno a questo principio fondamentale concretizzato in una continua formazione alla vendita, un costante aggiornamento dei prodotti esposti in showroom, l'ideazione di iniziative promozionali basate non sul prezzo dei prodotti ma sull'implementazione della conoscenza degli accessori, autentici plus delle collezioni proposte.

Noctis and Pellegrinelli, why together? Who designs and sells furniture such as **Pellegrinelli Arreda** - three showrooms two of them in the center of Milan - he has found in Noctis since a long time his own industrial partner, capable of giving answers to the increasingly stringent needs to the new ways of living the house. Collaboration in four years has been consolidated, thanks to transversality of the proposed collections and the constant innovations and patents of which the Noctis bed system makes use of. This continuous innovative force of a young company like Noctis it was the stimulus for a commercial partner such as Pellegrinelli Arreda animated by the desire to be protagonist and proactive for a market in constant evolution. The partnership grew around this fundamental principle concretized in continuous sales training, a constant updating of the products exhibited in the showroom, the conception of promotional initiatives based not on the price of the products but on the implementation of knowledge accessories, authentic pluses of the proposed collections.



N-Stories

Gli uomini
di Noctis.
Storie da altri
mondi

The men
by Noctis.
Stories from
other worlds

Cisse Younoussa Guinea



Cisse Younoussa ci mostra con orgoglio le foto della sua famiglia, della sua nonna sorridente nel colorato abito tradizionale scattate il giorno del suo recente ritorno in Guinea alla fine della sua avventura conclusa nel piccolo comune marchigiano di Pergola. È un ragazzo affabile che parla benissimo l'italiano con il leggero accento francese che gli è restato dal suo paese di provenienza: la Guinea, stato dell'Africa occidentale affacciato sull'Atlantico e confinante con la Guinea Bissau e il Senegal a nord, la Liberia e Sierra Leone a sud. Nato da famiglia povera, ha iniziato il suo viaggio per un futuro migliore nel 2015, attraversando il Mali e risalendo in Algeria dove è stato quasi nove mesi lavorando per procurarsi il denaro per procedere verso l'Europa e raggiungendo la Libia dove ha sostato altri otto mesi. La sua buona stella l'ha fatto infine approdare in Sicilia.

Nella nostra isola è stato inserito in un gruppo di migranti di diverse nazionalità e lingue che sarebbero stati trasferiti in altre località. In un giorno e mezzo è giunto in pulmann a Fratterosa, nelle Marche e successivamente trasferito a Pergola tra altri ragazzi che parlavano francese come lui. Ha così trovato nuovi amici e potuto frequentare una scuola di volontari dove ha imparato la nostra lingua. In seguito è stato assunto da Noctis nel reparto Tappezzeria. Il suo sogno ancora da realizzare è quello di formare una famiglia.

Nadi Ahamadi Afghanistan



Diversa la provenienza di Nadi Ahamadi, afgano. Partito dal suo paese nel 2005, ha attraversato l'Iran e la Turchia procurandosi dei soldi per il viaggio finale con lavori di fortuna e raggiungendo la Grecia dove si è trovato senza altre risorse per giungere in Italia. Il suo viaggio è stato molto accidentato e si è concluso con un ricovero in ospedale da cui fortunatamente è uscito di nuovo in forze. Dal nord Italia dove si era fermato e aveva lavorato per un certo tempo come apprendista in una carrozzeria, perso il lavoro per una crisi del settore è arrivato in treno a Fano e poi a Pergola grazie a don Federico, un sacerdote sempre pronto ad aiutare chi è in difficoltà. Ricorda una data segnata nella sua memoria: il 29 novembre 2010, giorno in cui ha incontrato Mattia Priori, la sua "grande fortuna". Nel tempo si è sposato con una sua conterranea e ha un bambino di circa quattro anni. Anche lui lavora nel reparto Tappezzeria di Noctis.

Nell'azienda lavorano altre persone provenienti da altre nazionalità, ognuno con la propria storia e la propria cultura. Apportano con il loro lavoro e la loro socialità un interscambio e una contaminazione culturale che arricchisce, crea innovazione ed è una direzione obbligata in un tempo sempre più globalizzato e multiculturale.

Ci sono storie che meritano di essere raccontate perché fanno comprendere quanto sia importante avere una visione del mondo e degli uomini aperta, priva di intolleranza, capace di accogliere e aiutare chi è più debole e cerca nuove strade per ottenere una nuova vita e una nuova dignità. Queste storie ci sono state raccontate da due uomini di diversa provenienza che lavorano in Noctis e che volentieri ci hanno raccontato le loro avventurose vicende.

There are stories that deserve to be told because they make people understand how important it is to have an open vision of the world and of men without intolerance, capable of welcoming and helping who is weaker and looks for new ways to get a new life and a new dignity. These stories have been told to us by two men of different origins who work in Noctis and they gladly have us told their adventurous stories.

Cisse Younoussa proudly shows us photos of his family, his smiling grandmother in the colorful traditional dress shot on the day of his recent return in Guinea at the end of his adventure ended in a small town Pergola in the Marche region. He is an affable boy who speaks Italian very well with a light French accent that has remained from his country of origin: Guinea, a state of West Africa overlooking the Atlantic and bordering Guinea Bissau and Senegal to the north, Liberia and Sierra Leone to the south. Born in a poor family, he began his journey for a better future in 2015, crossing Mali and going back to Algeria where he spent almost nine months working to get the money to proceed towards Europe and reaching Libya where he stopped another eight months. His lucky star finally made him land in Sicily.

On our island he was placed in a group of migrants of different nationalities and languages that would be transferred to other locations. In a day and a half he arrived by bus in Fratterosa, in the Marche region and later transferred to Pergola among other boys who spoke French like him. He thus found new friends and was able to attend a volunteer school where he learned our language. Later he was hired by Noctis in the Upholstery department. His dream still has to be realized to form a family.

N-Culture

Musica
contaminazione
di culture.
Music
contamination
of cultures

For seven



For Seven è il primo disco di musica Jazz internazionale firmato Piero Priori Experience. L'album contiene dieci tracce, frutto della collaborazione artistica tra Piero Priori - che da sempre divide l'attività di imprenditore con la sua vena di compositore e chitarrista - e il noto maestro vibrafonista Daniele Di Gregorio. L'album ospita inoltre la partecipazione del percussionista Paulo La Rosa, del trombettista Giacomo Uncini, insieme ai musicisti Danilo Brugnini, Emanuele Evangelista e Piero Simoncini. La distribuzione è curata dall'associazione Casamavi. "La genesi del disco - racconta Priori - è legata al mio tipo di vita trasversale, che mi ha accompagnato fin da piccolo in tutte le fasi della vita. Sono nato in una casa impregnata di musica - il mio nonno era un musicista - e l'amore per la musica, in particolare per la chitarra, mi ha aiutato moltissimo, mi ha fatto conoscere gente, mi ha aperto orizzonti e insieme ad altre attività extra lavorative, mi ha anche aiutato nella guida di Noctis attraverso la ricerca di un modo positivo e dinamico di rapportarmi con dipendenti e collaboratori. La chitarra è dunque la mia compagna di vita sempre disponibile, il mio rifugio, la mia fonte di ispirazione di cui non potrei fare a meno. Questo disco ha rappresentato un momento di intensa condivisione con amici musicisti che suonano con me da diverso tempo e vuole essere una testimonianza di questa mia esperienza. Comprende brani originali miei e di Daniele Di Gregorio, insieme a standard jazzistici americani. Si avvale della bravura di tutti e in particolare di Paulo La Rosa, percussionista cubano di fama internazionale che ha apportato al disco una vena afro che mi è molto piaciuta e ha contribuito creare un mix tra la mia ispirazione mediterranea, influenze jazzistiche americane e anche qualche accenno di musica classica: una contaminazione che credo rispecchi fedelmente il nostro modo di vivere la musica."

For Seven is the first International jazz music album Experience by Piero Priori. The album contains ten tracks, result of the artistic collaboration between Piero Priori - who has always shared the activity of business owner with his vein as composer and guitarist - and the well-known vibraphonist maestro Daniele Di Gregorio. The album also hosts participation by percussionist Paulo La Rosa, by the trumpeter Giacomo Uncini, together to the musicians Danilo Brugnini, Emanuele Evangelista and Piero Simoncini. Distribution is handled by the association Casamavi. "The genesis of the album - Priori says - is related to my kind of Transversal life, which accompanied me from an early age in all phases of my life. I was born in a house full of music - my grandfather was a musician - and love for music, especially for the guitar, helped me a lot, it made me meeting people with opened horizons for me and together with other extra-work activities, also helped me in guiding Noctis through the search for a positive and dynamic way to relate to employees and collaborators. The guitar is therefore my life partner always available, my refuge, my source of inspiration which I could not do without. This record represented a moment of intense sharing with musician friends who have been playing with me since a long time and want to be a testimony of my experience. It includes original songs by me and Daniele Di Gregorio, together with American jazz standards. It takes advantage of everyone's skill and in particular Paulo La Rosa, Cuban percussionist of international fame who brought an afro vein that I really loved and helped create a mix of my Mediterranean inspiration, American and even jazz influences, some hints of classical music: a contamination that I believe faithfully reflects our way to experience music."

Willie Peyote

Passaggi
Festival-Fano

Noctis ha sponsorizzato Passaggi, Festival della letteratura saggistica che si è svolto a Fano dal 18 al 25 giugno '21. Tra i protagonisti il cantautore-rapper **Willie Peyote** dalla visione del mondo ironica e graffiante utilizzata come chiave di lettura della denuncia sociale che caratterizza le sue produzioni musicali e **Giuseppe Civati**, noto politico, saggista e blogger. Nell'incontro è stato presentato al pubblico il libro *Dov'è Willie?* uscito il 4 marzo '21 che inaugura la nuova collana "Birrette", edita da @peoplepub.it. Si è trattato di un dialogo sul capoluogo piemontese e sull'Italia, allargato a una riflessione sull'importanza della sostanza, secondo il cantautore spesso dimenticata a causa dell'ossessione per la forma che informa molti settori del vivere attuale.

www.noctis.it / fb - ig

Noctis sponsored Passaggi, A Non-fiction literature festival that took place in Fano from 18 to 25 June '21. Among the protagonists the singer-songwriter-rapper **Willie Peyote** by ironic and biting world view used as a key of reading the social complaint that characterizes his musical productions and **Giuseppe Civati**, a well-known politician, essayist and blogger. In the meeting his book was presented to the public *Where is Willie?* released on 4 March '21 which inaugurates the new "Birrette" series, edited by @peoplepub.it. It was a dialogue on the capital Piedmontese and Italy, extended to one reflection on the importance of substance, according to the often forgotten singer-songwriter due to the obsession with the shape that informs many sectors of current life.



Noctis[®]

Infinity Bed



Lasciati ispirare
Get inspired

noctis.it / fb - ig