

**Neve** 117  
Pant. 11-4800



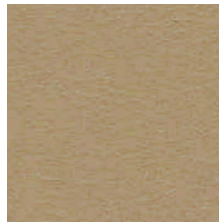
**Latte** 195  
Pant. 11-0701



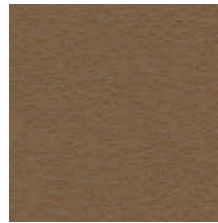
**Avena** 197  
Pant. 14-1113



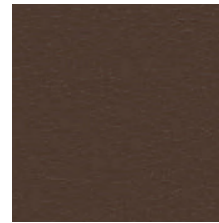
**Lino** 197  
Pant. 15-6307



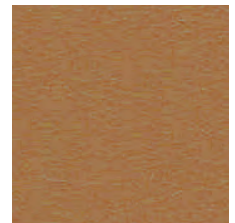
**Segale** 226  
Pant. 16-1212



**Visone** 190  
Pant. 18-1022



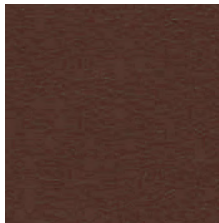
**Cioccolato** 140  
Pant. 19-1116



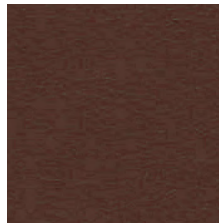
**Siena** 174  
Pant. 17-1045



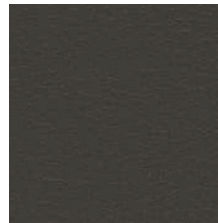
**Cuio** 131  
Pant. 18-0933



**Caffè** 189  
Pant. 19-1220



**Marmotta** 218  
Pant. 18-0513



**Moretto** 147  
Pant. 19-0812



**Bordeaux** 110  
Pant. 19-1524



**Germanio** 113  
Pant. 18-1658



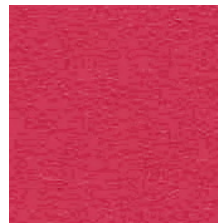
**Ciclamino** 188  
Pant. 19-2315



**Lillà** 102  
Pant. 19-2315



**Viola** 233  
Pant. 19-3540



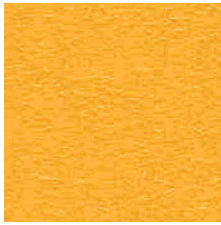
**Bouganville** 220  
Pant. 18-1741



**Arancione** 149  
Pant. 16-1443



**Girasole** 148  
Pant. 14-0760



**Giallo oro** 209  
Pant. 16-0946



**Verde** 212  
Pant. 17-0336



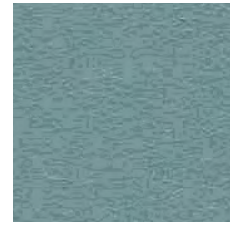
**Azteco** 196  
Pant. 18-4834



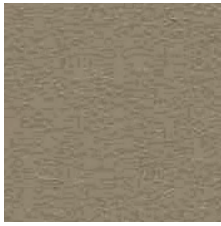
**Provenza** 145  
Pant. 18-4029



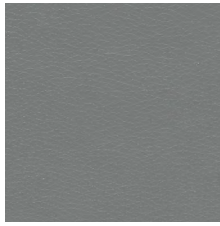
**Bluette** 105  
Pant. 19-4118



**Fiordaliso** 227  
Pant. 17-4021



**Camoscio** 207  
Pant. 17-1310



**Peltro** 202  
Pant. 17-501



**Beola** 112  
Pant. 18-0306



**Nero** 101  
Pant. 19-0303

Tipo di pellame/  
Hyde type

Bovino Europeo/  
European bovine

Concia/  
Tanning

Al cromo/  
Chrome

Tintura /  
Dyeing

Passante/  
Penetrating

Rifinitone/  
Finishing

Poliuretano/  
Polyurethane

Superficie/  
Surface

Fiore liscio/  
Smooth grain

Spessore/  
Thickness

1,0 -1,2 mm

Taglia media/  
Average size

≥5,0 mq

Per quanto riguarda la manutenzione vi informiamo che la nostra pelle è facilmente pulibile con acqua e sapone neutro. Vi rammentiamo che la pelle nei colori chiari è più sensibile allo sporco e richiede una regolare ed attenta pulizia, per evitare che lo sporco venga assorbito e non possa più essere rimosso.

As regards care instructions we inform you our leather is easily washable with water and neutral soap. We remind you leather in clear colors is more sensitive to dirt and demands a regular and attentive cleaning to avoid dirt to be absorbed and no longer removed.

## Caratteristiche tecniche/ Technical datasheet

Test	Norma/ Method	Valori/ Result	Scala/ Grade
Sfregamento a secco/ Dry friction	<b>ISO 11640</b>	<b>≥1.000</b>	<b>Cicly/ Cycles</b>
Sfregamento a umido/ Damp friction	<b>ISO 11640</b>	<b>≥250</b>	<b>Cicly/ Cycles</b>
Resistenza al fuoco/ Fire resistance	<b>ISO 1021/1-2</b>	<b>Nessuna combustione/ No ignition</b>	
Ancoraggio rifinitone/ Finish locking	<b>ISO 11644</b>	<b>≥3,0</b>	<b>N/cm2</b>
Fatica a flessione/ Crocking fatigue	<b>ISO 5402</b>	<b>≥50.000</b>	<b>Cicly/ Cycles</b>
Solidità alla luce/ Solidity in light	<b>ISO 105-B02</b>	<b>&gt;4</b>	<b>Blu / Blue</b>
Invecchiamento da calore/ Heat ageing	<b>ISO 17228</b>	<b>≥4</b>	<b>Grigi / Grey</b>

L'ottima qualità della nappa leather deriva da un'accurata selezione di bovini di origine europea. **Nappa leather** è un fiore liscio nappato. Il procedimento di tintura è passante, nella stessa tinta della rifinitone. La superficie di ciascuna pelle è di circa 5,0 m2, lo spessore di 1,0-1,2 mm. La cartella colori comprende un'eccezionale serie di varianti, ottenute su un'unica qualità di pelle. La gamma cromatica, così ampia ed attuale, distingue tale pelle per l'eccellente possibilità di utilizzo, legato alle più esigenti proposte di design. Tutti i colori sono disponibili con trattamento ignifugo e certificazione UNI9175 e BS 5852 Crib 5 con un minimo di 50 mq.

The excellent quality of **Nappa leather** derives from an accurate selection of European bovine. Nappa leather is a smooth grain one. Dyeing procedure is penetrating in the same color of the Finishing. Surface of each leather is about 5,0 m2, thickness 1,0-1,2 mm. Color Folder includes an extraordinary variety of options obtained from a single quality leather. A so extended and actual chromatic gamma distinguishes this Nappa Leather for an excellent possibility of application and solve all design demands. All colors are available with fireproof treatment and UNI9175 certification and BS 5852 Crib 5 with minimum 5,0 sq.m.