

LETTI

QUALCOSA IN PIÙ

DORMIRE SÌ, MA ANCHE LEGGERE, CHATTARE, GUARDARE UN FILM, FARE COLAZIONE:
RISPOSTA ORIGINALE A **NUOVE ESIGENZE**, I MODELLI PROPOSTI INTEGRANO
COMODINI, PIANI D'APPOGGIO, SISTEMI DI ILLUMINAZIONE E CONTENITORI DIFFERENTI.

E POI LENZUOLA, COPERTE, COPRILETTI E COPRIPIUMINI
DA SCEGLIERE E **ABBINARE NEL MODO GIUSTO**



TESTATA BOISERIE

È la ricchezza del tessuto il tratto distintivo, evidente soprattutto nella forma geometrica della testata disponibile in due versioni: allineata alla base o allungata ai lati per la versione più scenografica. Con rivestimento in tessuto o pelle, è completamente sfoderabile.

• Majal di Flou (design Carlo Colombo) nella misura 300 x 225 x H 115 cm, con rivestimento in tessuto cat. base costa 3.425 euro.

LETTI



← **TAGLI STRATEGICI**

Servono per ricavare tasche nel rivestimento (in tessuto o ecopelle sfoderabili) della testiera imbottita di dimensioni maxi. I piedini - in legno massello - possono avere finitura wengé, rovere naturale, noce o laccato bianco. Disponibile con o senza contenitore nella base.

• **Tasca di Orizzonti Italia** è disponibile in più larghezze, la testiera misura L 320 cm x H 104 cm; nella versione base da 160 x 200 cm, costa 3.039 euro.



↓ **ISPIRAZIONE TATAMI**

Rivisitazione del letto giapponese che su un lato ha il giroletto più ampio, molto utile come piano d'appoggio. La struttura in legno è imbottita e rivestita in pelle (di differenti tipologie), ecopelle o tessuto sfoderabili. La rete ha le doghe in faggio. I piedi in pvc sono proposti in due misure.

• **Long Island di My Home Collection** nella misura 210 x 225 x H 90 cm costa 3.910 euro.

↑ **DESIGN ASIMMETRICO**

Il perimetro del materasso è circondato da volumi soffici e di misure diverse (in profondità nel giroletto e in altezza nella testata), impreziositi da cuciture a vista. Il rivestimento è in tessuto o pelle, entrambi sfoderabili tramite velcro a strappo. I piedini in pvc nero sono regolabili.

• **Extrasoft bed di Living Divani** nella misura 250 x 270 x H 46/63 cm costa 3.834 euro.



IN VERSIONE CLASSICA →

È la testata sagomata il tratto distintivo del modello con struttura in legno imbottita che può essere rivestita in tessuto, pelle ecologica (entrambi sfoderabili) e pelle. È dotato di cassone con apertura a pistone. In linea con lo stile, i piedini sono in legno.

• **Zaffiro di Bontempi Casa Letti Design** misura 180 x 218 x H 110 cm e, nella versione base, costa 989 euro.



Modelli come quelli proposti richiedono spesso spazi maggiori rispetto alla **larghezza standard** (160-180 cm). A volte si parte da 200 cm fino a oltre 300 cm; per la lunghezza si superano i 200 cm.



↑ **DOUBLE FACE**

Il rivestimento è reversibile, così diventa semplice e veloce cambiarne il look. È disponibile anche con contenitore dotato di sistema **Folding Box®** (un pannello posto sul fondo, ripiegabile, consente di accedere al pavimento per pulirlo comodamente). Il colore dei piedi è previsto nella varietà della gamma **Pantone®**, per abbinarlo con il tessuto scelto.

• **Paco di Noctis** disponibile in 9 larghezze, nella misura 160 x 200 x H 114 cm costa 1.054 euro.

LA BASE SI USA PER AVERE UN VANO IN CUI RIPORRE LA BIANCHERIA; LA TESTATA SPESSO DIVENTA ERGONOMICA E AD ASSETTO VARIABILE E TALVOLTA INTEGRA I COMODINI O LI SOSTITUISCE CON MENSOLE E TASCHE; IL GIROLETTO OFFRE PIANI DI SEDUTA E D'APPOGGIO. IL LETTO 2.0 HA SEMPRE QUALCOSA DI SPECIALE!

↓ **CASSAPANCA COMPRESA**

Integrati nella struttura (in compensato con bordi di betulla), in entrambi i lati, ci sono due piccoli piani che fungono da comodini, mentre ai suoi piedi è presente uno spazio concepito per coperte e cuscini che, chiuso, è comodo anche come sedile. È disponibile in 5 dimensioni e nella versione singola.

• **Plane di Müller Möbelwerkstätten** nella misura 180 x 200 cm costa 1.191 euro.



A righe ton sur ton, il completo letto in più varianti di colore **Onice di Bellora**, elegante e raffinato, è in raso. Il lenzuolo matrimoniale misura 270 x 290 cm con due federe costa 156 euro.

Da tenere ai piedi del letto, il plaid **Linea Portofino di Coincasa** con motivo a trecce e frange sui bordi è in misto lana merino. Misura L 135 x P 70 x H 75 cm e costa 89,90 euro.



La trapunta **Tinta Unita di Cinelli** ha il rivestimento in gabardine di cotone e l'interno in piumino d'oca. Disponibile in varie tinte, nella misura 270 x 260 cm costa 440 euro.

LETTI



← I COMODINI? SONO INTEGRATI

Si tratta di semplici mensole fissate al giroletto. Hanno dimensioni confortevoli e possono essere completate da un cassetto. Il modello è proposto sia in legno sia con rivestimento in pelle. In entrambi i casi i giunti sono totalmente privi di metallo, per un sonno green.

• **Riletto di Team 7** nella misura 160 x 200 cm (dimensioni consolle L 60 x P 40,3 cm) costa 3.791 euro.

↓ ELEGANZA FEMMINILE

Si ispira, infatti, a una clutch la testata che si apre e si chiude diventando un comodo contenitore dove sistemare i guanciali durante il giorno. È in legno rivestito in tessuto liscio (come il giroletto) o lavorato. I piedi rimangono a vista.

• **Pochette di Twils** nella misura 191 x 234 x H 106 cm in tessuto base, esclusa la rete costa 2.180 euro.



↑ ISPIRAZIONE FIFTIES

Riprende le linee rétro degli anni Cinquanta il letto con struttura in legno massello di ciliegio, elegante nella sua semplicità. Tratto distintivo i piedini: alti e inclinati verso l'esterno. La testiera è corredata da due piccoli comodini completi di cassetto.

• **Giò di Morelato** misura 199 x 263 x H 80 cm e costa 4.057 euro, Iva esclusa.



DOGHE A VISTA →

La solidità delle linee squadrate è stemperata da giroletto e comodini sospesi fissati alla testata. Questa è incorniciata da una struttura in ferro. Il legno è multistrato impiallacciato, il giroletto è in massello, la finitura è a base di olio/cera naturale di origine vegetale.

• **Rialto Bed di Riva** 1920 misura 312 x 212 x H 90,5 cm e costa 5.330 euro.



↓ **CON POGGIATESTA**

Dotata di un'imbottitura morbida e generosa, che si estende a sbalzo sui due lati, la testata asseconda il desiderio di leggere da sdraiati. La base è costituita da un semplice sommier, sostenuto da essenziali lame in metallo verniciato peltro.

• **Yang Bed Offset di Minotti**, (design di Rodolfo Dordoni) con materasso Comfort H 25 cm a molle insacchettate, nella misura 292 x 236 x H 100 cm in versione base costa 6.810 euro.



IN LEGNO O TESSILE? L'ESTETICA È UNA SCELTA PURAMENTE SOGGETTIVA, CON VANTAGGI E SVANTAGGI IN ENTRAMBI I CASI. LE ESSENZE, NELLE LORO MOLTEPLICI FINITURE, SONO ETERNE, DI FACILE MANUTENZIONE E ASSECONDANO AL MEGLIO LE LINEE QUADRATE ED ESSENZIALI. I TESSUTI PER CONTRO PERMETTONO DI GIOCARE CON TRAME E COLORI E ACCOLGONO NELLA LORO IMBATTIBILE MORBIDEZZA.

↓ **IL CONTENITORE È DIETRO**

Nascosto dalla testata inclinata - un pannello di legno che arriva fino a terra e funge anche da sostegno - può essere completato da piani che lo chiudono in parte o totalmente. Il legno utilizzato è massello di quercia, completamente ecosostenibile; sono disponibili anche altre essenze.

• **Somnia di Vitamin Design** misura 180 x 200 cm e costa 2.464 euro.



Se si opta per il rivestimento in tessuto, verificare che sia **sfoderabile**, per poter essere facilmente pulito, e **sanforizzato**, cioè che abbia subito un particolare trattamento affinché non si restringa poi, se lavato più volte.



Il lenzuolo sopra e le federe, chiuse da due particolari bottoni a barretta di madreperla, sono in raso di cotone; il sotto è in tela di cotone. Il completo **Killim di Fazzini** costa 129 euro.

Stampato a fiori giganti, con il sotto in tinta unita coordinata, il set **Olga di MissoniHome** è in raso di cotone. Matrimoniale, è composto da due lenzuola e due federe e costa 561 euro.



È in madapolam (tela compatta e liscia) di cotone il copripiumino **Acai Coll. Naturae di Somma**, con federa double-face e sottolenzuolo con angoli. Matrimoniale, costa 139 euro.

LETTI



← **LO COMBINI COME VUOI**

La sua caratteristica principale è rappresentata dalla possibilità di definirlo a seconda delle proprie esigenze, combinando diverse piattaforme imbottite studiate per creare testata, giroletto e pediera. L'alto livello di personalizzazione riguarda inoltre il rivestimento (tipo di tessuto e colore).

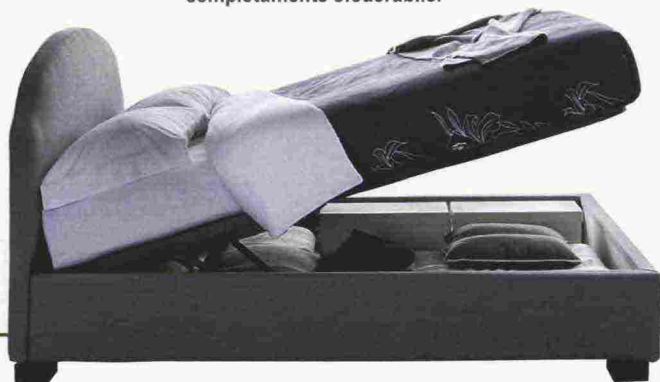
• **Alvar di Bonaldo** è proposto per più dimensioni di materasso (154 x 205, 160 x 200, 180 x 200, 184 x 205 cm); nella versione base costa 2.785 euro.



↓ **MOLTIPLICA LO SPAZIO**

Grazie al contenitore inserito all'interno della base e facilmente sollevabile con il meccanismo a pistone (esiste anche la versione easy up, che alza il piano di riposo in parallelo rispetto alla base). È rivestito in tessuto completamente sfoderabile.

• **Moon di Altrenotti** misura 182 x 208 x H 102 cm e costa 1.038 euro.



↑ **COMPLETO DI ABAT JOUR**

Si distingue per l'alta testata trapuntata capitonné arricchita da due pannelli laterali orientabili (c'è anche la versione senza) il letto con rivestimento sfoderabile, in tessuto o pelle. Le lampade - opzionali - sono in tubolare cromato, oro o nickel nero lucidi. È disponibile con vari tipi di base e di piano di riposo.

• **Angle Paravento di Flou** (design Rodolfo Dordoni) nella misura 311 x 235 x H 130 cm, con rivestimento in tessuto categoria base e piano di riposo a doghe regolabili costa 3.675 euro; ogni lampada costa 340 euro.

LA STRUTTURA È MODULARE →

Si ottiene da una serie di elementi componibili secondo molteplici esigenze, dando luogo a letti di larghezze diverse, con o senza pediera e con testata semplice oppure dotata di mensole/comodini.

• **Legnoletto di Alias** misura 180 (larghezza testiera 260) x 212 x H 77 cm e costa 2.969 euro Iva esclusa.



↓ **COMFORT VARIABILE**

È garantito dal particolare meccanismo di chiusura e apertura della testata, dentro la quale si inserisce il guanciale, che consente di agire sulla posizione di relax. Morbide increspature decorano il profilo del rivestimento in pelle o tessuto.

• **Crazy Dream di Arketipo** (design di Giuseppe Viganò), misura 200 x 238 cm. Prezzo su richiesta.



**UN DETTAGLIO
DA NON TRASCURARE
AL MOMENTO DELL'ACQUISTO
È LA POSSIBILITÀ DI**

PERSONALIZZARE LA SCELTA
- DALLE MISURE, AL TIPO
DI SUPPORTO, AI MATERIALI,
FINITURE COMPRESSE - OFFERTA
DA ALCUNI RIVENDITORI,
CON SIMULAZIONI PRESSO
I PUNTI VENDITA E ON LINE.

↓ **LEGGERO E TRASFORMABILE**

Schienali, mensole o cassetti si agganciano al telaio in qualsiasi punto, così come la mensola/libreria che corre lungo tutto il suo perimetro, rendendolo sempre diverso. Il pianale è sospeso su quattro lastre di cristallo quasi invisibili.

• **Air di Lago** misura 160 x 200 cm, con testiera in tessuto Stratus e libreria costa a partire da 2.688 euro.

La rete, normalmente compresa nel prezzo, di solito è a doghe di legno, **flessibili e robuste**. In versione singola o doppia, è prevista anche con meccanismo, spesso motorizzato, che la rende reclinabile.



Caratterizzato dal motivo jacquard, il plaid **Palm di Somma** appoggiato sul letto è in lana merino extra fine, calda ma estremamente leggera. Costa 278 euro.

È in satin di cotone stampato il set **Esagon di Zucchi** che comprende lenzuola sopra e sotto (con angoli) e federe. In puro cotone, la versione matrimoniale costa 189 euro.



Trapuntato in fantasia con arabeschi, il copriletto **Sandra di Bonprix** è in 100% cotone, imbottitura compresa. Per letto con materasso da 160 costa 74,99 euro.

LETTI



← **ORDINE NEI CASSETTI**

Aiutano a suddividere biancheria e indumenti in modo razionale i capienti cassetti di grandezza diversa posizionati su tre lati della struttura. I frontali sono disponibili in due modelli: lisci con pomoli o ghost con maniglia a unghiatura. Testiera e giroletto sono in tessuto.

• **Domino di Clever** misura 174 x 225 x H 114,8 cm e nella versione base costa 2.680 euro.

Sistemare il sommier in posizione centrale può essere anche una decisione dettata dalla presenza lungo le pareti di molte aperture o rientranze. Presuppone una stanza piuttosto ampia: intorno, infatti, servono circa 60 cm per passare.

LA RETE SI MUOVE →

Offre il massimo della comodità a seconda del momento. I rivestimenti in tessuto, anche operato e con inserti a contrasto, sono sfoderabili. È disponibile con o senza contenitore nella base e con due meccanismi di sollevamento (semplice e doppio).

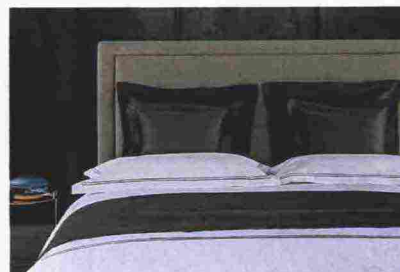
• **Alf di Esedue** misura 160 x 200 cm e nella versione base costa 1.468 euro.



Double face, il copriletto Karit di Ikea con federe per i cuscini è in tessuto sintetico. Molto morbido grazie all'imbottitura, misura 280 x 260 cm e costa 44,99 euro.



Decorata con il classico motivo paisley (disponibili anche altre fantasie), la coperta di lana veste con stile il letto. L'Art. 48352004 di Zara Home misura 130 x 170 cm e costa 89,99 cm.



Proposto in grigio scuro, avorio, bianco ottico, kaki, blu marine il copriletto Melody di Frette è realizzato in cotone con lavorazione piquet. Misura 180 X 260 cm e costa 275 euro.



**DIMENSIONI IMPORTANTI,
MATERIALI RICERCATI
E RAFFINATEZZA DEGLI
ACCOSTAMENTI; CI PERMETTONO
INOLTRE DI FARE A MENO
DI ALCUNI COMPLEMENTI:
PER QUESTI MODELLI SI PUÒ
QUINDI PENSARE A UNA
COLLOCAZIONE A CENTRO STANZA,
COSÌ DOMINERANNO LA SCENA!**

↑ **TUTTO IN UNO**

Il sistema integra un guardaroba (modulato con vani di dimensioni variabili, ripiani ed elementi appendiabiti), permettendo così di recuperare 4 metri quadrati di spazio che si trasformano in 6 metri cubi di contenimento. Al letto si accede tramite gradini, alcuni dei quali completi di cassetti.

• **Container di Dielle Modus** nella versione matrimoniale misura 208 x 168 x H 100 cm e nella versione base costa 4.700 euro.



↑ **PANNELLI APRI E CHIUDI**

In legno, sono agganciati alla testiera e si possono orientare o, eventualmente, togliere. La testata, in tessuto come il giroletto, è trapuntata. Alla linea squadrata si addicono piedini di altezza minima.

• **Grandangolo di Ditre Italia** misura 326 x 220 x H 101 cm e costa a partire da 1.969 euro.



↑ **PROGETTO SU MISURA**

Il letto è componibile: la parete su cui poggia la testata (rivestita in tessuto o pelle) è formata da due pannelli. Può essere in legno, in pelle o in tessuto, le due parti si possono abbinare con differenti colori. Una striscia led segue il profilo della testiera per poi inclinarsi e proseguire sotto la mensola, diventando luce per leggere.

• **Ledletto di Arflex** (design Cini Boeri) nella misura più piccola 171/188 x 218 x H 140 cm costa a partire da 3.404 euro.

INDIRIZZI • Alias, alias.design/it, Tel. 035/4422511 • Altrenotti, www.altrenotti.it, Tel. 800/000302 • Arflex, www.arflex.it, Tel. 0362/853043 • Arketipo, www.arketipo.com, Tel. 055/8873429 • Bellora, www.bellora1883.com, Tel. 0331/616111 • Bonaldo, www.bonaldo.it, Tel. 800/851083 • Bonprix, www.bonprix.it, Tel. 015/888888 • Bontempi Casa Letti Design, www.bontempilette-design.it, Tel. 0721/775505 • Cinelli Piumini, www.cinellipiumini.it, Tel. 0572/31721 • Clever, www.clever.it, Tel. 0438/909011 • Coincasa, www.coincasa.it, Tel. Tel. 041/2398000 • Dielle Modus, www.diellemodus.it, Tel. 0438/9091 • Ditre Italia, www.ditreitalia.it, Tel. 0438/9999 • Essedue, www.essedue.it, Tel. 031/758382 • Fazzini, www.fazzinihome.com, Tel. 0331/262344 • Flou, www.flou.it, Tel. 800/829070 • Frette, www.frette.com, Tel. 039/60461 • Gabel Group, www.gabelgroup.it, Tel. 800/773535 • Ikea Italia Retail, www.ikea.it, Tel. 199/114646 • Lago, www.lago.it, Tel. 049/5994299 • Living Divani, www.livingdivani.it, Tel. 031/630954 • Minotti, www.minotti.com, Tel. 0362/343499 • Missoni Home, www.missonihome.com, Tel. 0331/950311 • Morelato, www.morelato.it, Tel. 045/6954001 • Müller Möbelwerkstätten, www.muellermobel.de • My Home Collection, www.myhomecollection.it/it/, Tel. 055/8070202 • Noctis, www.noctis.it, Tel. 0721/775505 • Orizzonti Italia, www.orizzontiitalia.it, Tel. 0434/1979100 • Riva 1920, www.riva1920.it, Tel. 031/733094 • Somma, www.somma.it, Tel. 02/964771 • Team 7, www.team7.at/it/ • Twils, www.twils.it, Tel. 0421/469011 • Vitamin Design, www.vitamin-design.de • Zara Home, www.zarahome.com/it • Zucchi Bassetti, www.zucchibassetti.com, Tel. 02/86882013